

# 2025年12月度 派遣社員の平均時給は1,714円

## 2カ月ぶりの過去最高を記録。オフィスワーク系は3カ月連続の過去最高に。

『エン派遣』三大都市圏 募集時平均時給レポート

エン株式会社（本社：東京都新宿区、代表取締役会長兼社長：越智通勝）が運営する日本最大級の派遣のお仕事探しサイト『エン派遣』（<https://haken.en-japan.com/>）では、サイトに掲載されたすべての職種（※）の求人情報をエリア別（※）に集計し、募集時の平均時給分析を行なっています。2025年12月度の集計結果がまとまりましたので、お知らせします。※『エン派遣』上で分類されている職種、エリア

### TOPICS

- 三大都市圏の平均時給、2025年10月度を4円上回り過去最高に。
- 「募集の前倒し」が目立つオフィス系は、3カ月連続で過去最高時給を記録。
- IT系は前年同月+44円の大幅増。AI代替による低時給帯の求人が減少。

### 概況解説

2025年12月度の三大都市圏平均時給は**1,714円**（前月比+6円・0.4%増、前年同月比+12円・0.7%増）で過去最高を記録。前年同月を上回るのは39カ月連続です。

オフィスワーク・事務系は、1,696円（前年同月比+36円）で、3カ月連続で過去最高を記録しました。例年12月は年末年始の長期休暇を控え求人数が落ち着く傾向にありますが、2025年度は1月～3月の繁忙期を見据えた「前倒しの募集」が活発に行なわれ、前月の求人数を上回る結果に。なかでも専門知識を要するポジションの時給上昇が顕著です。12月は確定申告に向けた税理士事務所などの経理事務募集が本格化し、1,900円～2,000円といった高時給案件が増加したことで、平均を押し上げる結果となりました。

IT・エンジニア系は2,637円（前年同月比+44円）と大幅な上昇に。例年12月は人材の流動性が低くなる時期ですが、新たに市場に出る案件が「上流工程の開発」といった高



『エン派遣』サービス責任者  
石田裕子

単価求人に限定されたことが要因の一つです。また、低時給帯であった「テストエンジニア」等がAIに代替され募集自体が減少。高時給求人の比率の高まりが、平均を押し上げる一因となっています。

時給の引上げが進む中で、派遣会社には「求職者の動き」への対応も求められています。『エン派遣』の調査（※1）では、75%の方が応募前に「派遣会社について調べる」と回答。求職者は条件面だけでなく、その会社の信頼性や実態を多角的に収集した上で応募を判断する「慎重な見極め」を行なっています。なかでも、派遣会社のフォロー体制は重要な判断軸です。派遣スタッフの満足度調査（※2）においても、満足度を左右する要因として担当者の対応やサポート品質が挙げられています。今後、優秀な人材を確保し続けるためには、求人情報の透明性を高めることはもちろん、スタッフ一人ひとりに寄り添うフォロー体制を強化し、それを「選ばれる理由」としてしっかり伝えていくことが重要と言えるでしょう。

※1: 「派遣会社選び」意識調査 ※2: 派遣会社満足度ランキング2025

### ■三大都市圏 職種別平均時給は、全職種で前年同月比プラスに。

	2025年12月 平均時給	前年同月比較（24.12）			前月比較（25.11）		
		平均時給	増減額	増減率	平均時給	増減額	増減率
全体	¥1,714	¥1,702	12	0.7%	¥1,708	6	0.4%
オフィスワーク・事務系（※）	¥1,696	¥1,660	36	2.2%	¥1,688	8	0.5%
営業・販売・サービス系	¥1,649	¥1,617	32	2.0%	¥1,637	12	0.7%
クリエイティブ系	¥2,065	¥1,941	124	6.4%	¥2,070	-5	-0.2%
IT・エンジニア系	¥2,637	¥2,593	44	1.7%	¥2,665	-28	-1.1%
技術系	¥2,038	¥1,969	69	3.5%	¥2,015	23	1.1%
医療・介護・福祉・教育系	¥1,489	¥1,446	43	3.0%	¥1,495	-6	-0.4%
軽作業・物流・工場・その他	¥1,352	¥1,315	37	2.8%	¥1,363	-11	-0.8%

（※）過去最高を記録した職種。

## ■ 12月度のエリア別平均時給は、全エリアで前月・前年同月比プラス。

	2025年12月 平均時給	前年同月比較（24.12）			前月比較（25.11）		
		平均時給	増減額	増減率	平均時給	増減額	増減率
関東	¥1,807	¥1,764	43	2.4%	¥1,773	34	1.9%
東海	¥1,502	¥1,462	40	2.7%	¥1,486	16	1.1%
関西	¥1,560	¥1,511	49	3.2%	¥1,529	31	2.0%

## ■ 12月度の職種別／前年同月比 時給上昇額ランキング

順位		上昇額	2025年12月度 平均時給
1 (→)	クリエイティブ系	+124	¥2,065
2 (↑)	技術系	+69	¥2,038
3 (↓)	IT・エンジニア系	+44	¥2,637

## ■ 12月度の職種別／時給額ランキング

順位		2025年12月度 平均時給
1 (→)	IT・エンジニア系	¥2,637
2 (→)	クリエイティブ系	¥2,065
3 (→)	技術系	¥2,038

## ▼集計対象

エンが運営する日本最大級の派遣のお仕事探しサイト『エン派遣』（<https://haken.en-japan.com/>）に掲載された求人情報より、募集時の平均時給を集計いたしました。

## ▼対象エリア

関東（東京都、神奈川県、埼玉県、千葉県、茨城県、群馬県、栃木県、山梨県）  
東海（愛知県、岐阜県、三重県、静岡県）  
関西（大阪府、兵庫県、京都府、滋賀県、奈良県、和歌山県）

## ▼集計対象職種

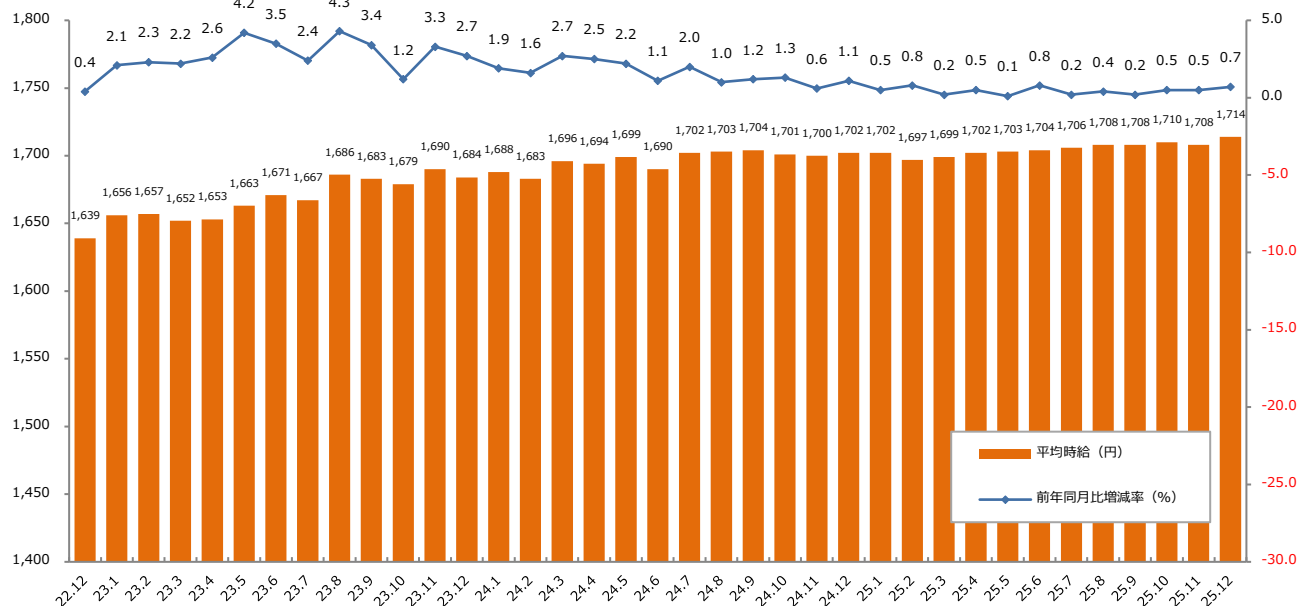
オフィスワーク系：一般事務、営業事務、経理・財務、秘書、受付、総務・人事、貿易・国際事務など  
営業・販売・サービス系：営業・企画営業、販売、窓口・ショールーム、テレマーケティングなど  
クリエイティブ系：WEBデザイナー、編集・制作・校正、デザイナー、DTPオペレーターなど  
IT・エンジニア系：SE、プログラマ、ネットワークエンジニア、テスト・評価、運用管理・保守、ユーザーサポートなど  
技術系：CADオペレーター、CAD・設計、ハード系設計  
医療・介護系：医療事務、治験関連、介護関連、看護師・准看護師、研究開発など  
その他：製造業務、軽作業、ドライバー、インストラクター・講師など

※2025年10月より職種区分を一部変更。

新設・名称変更等の見直しを行ないましたが、時系列比較の継続性は確保しています。

## 1：三大都市圏 募集時平均時給調査

### ▼平均時給推移（三大都市圏 ※関東・東海・関西） ※2022年12月からの推移



### ▼職種別平均時給推移（三大都市圏 ※関東・東海・関西） ※2023年1月からの推移

職種名	23.1	23.2	23.3	23.4	23.5	23.6	23.7	23.8	23.9	23.10	23.11	23.12
オフィスワーク系	¥1,594	¥1,588	¥1,587	¥1,593	¥1,608	¥1,609	¥1,614	¥1,624	¥1,633	¥1,633	¥1,630	¥1,629
営業・販売・サービス系	¥1,565	¥1,570	¥1,563	¥1,564	¥1,568	¥1,571	¥1,577	¥1,579	¥1,588	¥1,591	¥1,584	¥1,590
クリエイティブ系	¥2,081	¥1,976	¥2,019	¥2,031	¥2,054	¥2,109	¥2,050	¥2,046	¥1,995	¥2,031	¥2,061	¥2,036
IT系	¥2,507	¥2,519	¥2,527	¥2,519	¥2,543	¥2,572	¥2,582	¥2,610	¥2,587	¥2,606	¥2,619	¥2,616
技術系	¥1,943	¥1,932	¥1,936	¥1,967	¥1,963	¥1,983	¥1,994	¥2,016	¥2,028	¥2,013	¥2,077	¥2,003
医療・介護系	¥1,443	¥1,449	¥1,440	¥1,448	¥1,452	¥1,455	¥1,473	¥1,466	¥1,467	¥1,481	¥1,479	¥1,473
その他	¥1,313	¥1,323	¥1,322	¥1,329	¥1,321	¥1,316	¥1,305	¥1,312	¥1,293	¥1,299	¥1,314	¥1,315
全体	¥1,656	¥1,657	¥1,652	¥1,653	¥1,663	¥1,671	¥1,667	¥1,686	¥1,683	¥1,679	¥1,690	¥1,684
職種名	24.1	24.2	24.3	24.4	24.5	24.6	24.7	24.8	24.9	24.10	24.11	24.12
オフィスワーク系	¥1,632	¥1,636	¥1,629	¥1,647	¥1,650	¥1,649	¥1,655	¥1,652	¥1,658	¥1,660	¥1,659	¥1,660
営業・販売・サービス系	¥1,598	¥1,604	¥1,594	¥1,608	¥1,600	¥1,607	¥1,615	¥1,618	¥1,618	¥1,609	¥1,611	¥1,617
クリエイティブ系	¥2,050	¥1,975	¥1,970	¥1,987	¥1,972	¥1,895	¥1,926	¥1,922	¥1,937	¥1,939	¥1,959	¥1,941
IT系	¥2,617	¥2,591	¥2,587	¥2,584	¥2,623	¥2,585	¥2,583	¥2,595	¥2,584	¥2,573	¥2,595	¥2,593
技術系	¥2,051	¥2,030	¥2,073	¥1,981	¥1,953	¥1,960	¥1,994	¥1,978	¥1,978	¥1,979	¥1,979	¥1,969
医療・介護系	¥1,460	¥1,453	¥1,442	¥1,447	¥1,438	¥1,446	¥1,455	¥1,460	¥1,451	¥1,445	¥1,444	¥1,446
その他	¥1,311	¥1,312	¥1,326	¥1,319	¥1,297	¥1,292	¥1,299	¥1,319	¥1,318	¥1,318	¥1,321	¥1,315
全体	¥1,688	¥1,683	¥1,696	¥1,694	¥1,699	¥1,690	¥1,702	¥1,703	¥1,704	¥1,701	¥1,700	¥1,702
職種名	25.1	25.2	25.3	25.4	25.5	25.6	25.7	25.8	25.9	25.10	25.11	25.12
オフィスワーク系	¥1,658	¥1,656	¥1,649	¥1,655	¥1,670	¥1,681	¥1,678	¥1,674	¥1,680	¥1,684	¥1,688	¥1,696
営業・販売・サービス系	¥1,622	¥1,612	¥1,605	¥1,625	¥1,633	¥1,640	¥1,638	¥1,642	¥1,653	¥1,645	¥1,637	¥1,649
クリエイティブ系	¥1,961	¥1,953	¥1,943	¥1,976	¥2,003	¥1,992	¥2,018	¥2,014	¥2,032	¥2,017	¥2,070	¥2,065
IT系	¥2,619	¥2,543	¥2,499	¥2,635	¥2,692	¥2,620	¥2,616	¥2,641	¥2,683	¥2,678	¥2,665	¥2,637
技術系	¥1,983	¥2,013	¥2,014	¥2,024	¥2,007	¥2,032	¥2,036	¥2,055	¥2,112	¥2,078	¥2,015	¥2,038
医療・介護系	¥1,424	¥1,437	¥1,454	¥1,460	¥1,456	¥1,472	¥1,483	¥1,498	¥1,495	¥1,500	¥1,495	¥1,489
その他	¥1,317	¥1,326	¥1,327	¥1,324	¥1,322	¥1,317	¥1,334	¥1,337	¥1,337	¥1,354	¥1,363	¥1,352
全体	¥1,702	¥1,697	¥1,699	¥1,702	¥1,703	¥1,704	¥1,706	¥1,708	¥1,708	¥1,710	¥1,708	¥1,714

## 1：三大都市圏 募集時平均時給調査

### ▼職種別平均時給：オフィスワーク、営業・販売・サービス、クリエイティブ

大分類職種	小分類職種	2025年12月	前年同月比較（24.12）				前月比較（25.11）		
		平均時給	平均時給	増減額	増減率		平均時給	増減額	増減率
オフィスワーク系	一般事務	¥1,648	¥1,608	39	2.5%		¥1,638	9	0.6%
	営業事務	¥1,695	¥1,657	38	2.3%		¥1,676	19	1.1%
	学校事務	¥1,525	¥1,499	26	1.7%		¥1,524	0	0.1%
	経理・財務・会計・英文経理	¥1,771	¥1,726	44	2.6%		¥1,762	9	0.5%
	秘書・セクレタリー	¥1,849	¥1,792	57	3.2%		¥1,839	10	0.5%
	受付	¥1,545	¥1,508	36	2.5%		¥1,566	▲ 20	-1.3%
	総務・人事・労務	¥1,745	¥1,728	17	1.0%		¥1,737	8	0.5%
	法務・特許事務	¥1,943	---	---	---		¥1,914	28	1.5%
	広報・宣伝・IR	¥1,852	¥1,833	19	1.0%		¥1,860	▲ 7	-0.4%
	企画・マーケティング	¥2,011	¥1,961	49	2.5%		¥2,003	7	0.4%
	貿易・国際事務	¥1,739	¥1,731	8	0.5%		¥1,719	20	1.2%
	外国語事務	¥1,897	¥1,873	23	1.3%		¥1,903	▲ 6	-0.3%
	金融事務（銀行）	¥1,575	¥1,540	35	2.3%		¥1,572	3	0.2%
	金融事務（証券）	¥1,832	¥1,868	▲ 36	-1.9%		¥1,777	54	3.1%
	金融事務（生保・損保）	¥1,671	¥1,613	58	3.6%		¥1,668	3	0.2%
	金融事務（その他）	¥1,766	¥1,761	4	0.3%		¥1,769	▲ 3	-0.2%
	通訳・翻訳	¥2,213	¥2,162	51	2.4%		¥2,317	▲ 104	-4.5%
	OA事務・OAオペレーター	¥1,900	¥1,846	53	2.9%		¥1,951	▲ 51	-2.6%
	データ入力・タイピング	¥1,624	¥1,571	52	3.4%		¥1,619	5	0.3%
	事務的軽作業	¥1,515	¥1,469	46	3.1%		¥1,505	10	0.7%
	その他事務系	¥1,693	¥1,680	12	0.8%		¥1,685	8	0.5%
計		¥1,696	¥1,660	35	2.2%		¥1,688	7	0.5%
営業・販売・サービス系	営業・企画営業・ラウンダー	¥1,910	¥1,944	▲ 34	-1.7%		¥1,889	21	1.1%
	インサイドセールス	¥1,745	¥1,756	▲ 10	-0.6%		¥1,767	▲ 21	-1.2%
	販売（アパレル・ファッション・コスメ）	¥1,534	¥1,503	31	2.1%		¥1,546	▲ 11	-0.8%
	販売（家電・モバイル）	¥1,543	¥1,501	41	2.8%		¥1,546	▲ 2	-0.2%
	レジスタッフ・販売（その他）	¥1,499	¥1,463	36	2.5%		¥1,495	4	0.3%
	キャンペーン・PRスタッフ	¥1,545	¥1,394	151	10.8%		¥1,519	26	1.7%
	窓口・ショールーム・カウンター受付	¥1,500	¥1,489	11	0.7%		¥1,502	▲ 1	-0.1%
	旅行関連	¥1,587	¥1,610	▲ 23	-1.4%		¥1,577	9	0.6%
	テレマーケティング・テレフォンオペレーター・コールセンター	¥1,660	¥1,627	32	2.0%		¥1,652	8	0.5%
	スーパーバイザー	¥1,887	¥1,871	15	0.9%		¥1,879	8	0.4%
	その他営業・販売・サービス系	¥1,469	¥1,538	▲ 69	-4.5%		¥1,444	24	1.7%
計		¥1,649	¥1,617	32	2.0%		¥1,637	12	0.7%
クリエイティブ系	WEBデザイン（WEBデザイナー）	¥2,249	¥2,098	151	7.2%		¥2,269	▲ 20	-0.9%
	WEBディレクター	¥2,392	¥2,208	184	8.3%		¥2,387	4	0.2%
	WEB制作・編集・コーダー	¥1,956	¥1,968	▲ 12	-0.6%		¥1,960	▲ 3	-0.2%
	編集・校正・制作・ライター	¥1,838	¥1,776	62	3.5%		¥1,815	23	1.3%
	デザイナー	¥1,831	¥1,738	93	5.4%		¥1,808	22	1.3%
	DTPオペレーター	¥1,784	¥1,722	62	3.6%		¥1,778	5	0.3%
	その他クリエイティブ系	¥2,125	¥2,003	122	6.1%		¥2,116	9	0.4%
計		¥2,065	¥1,941	124	6.4%		¥2,070	▲ 5	-0.2%

## 1：三大都市圏 募集時平均時給調査

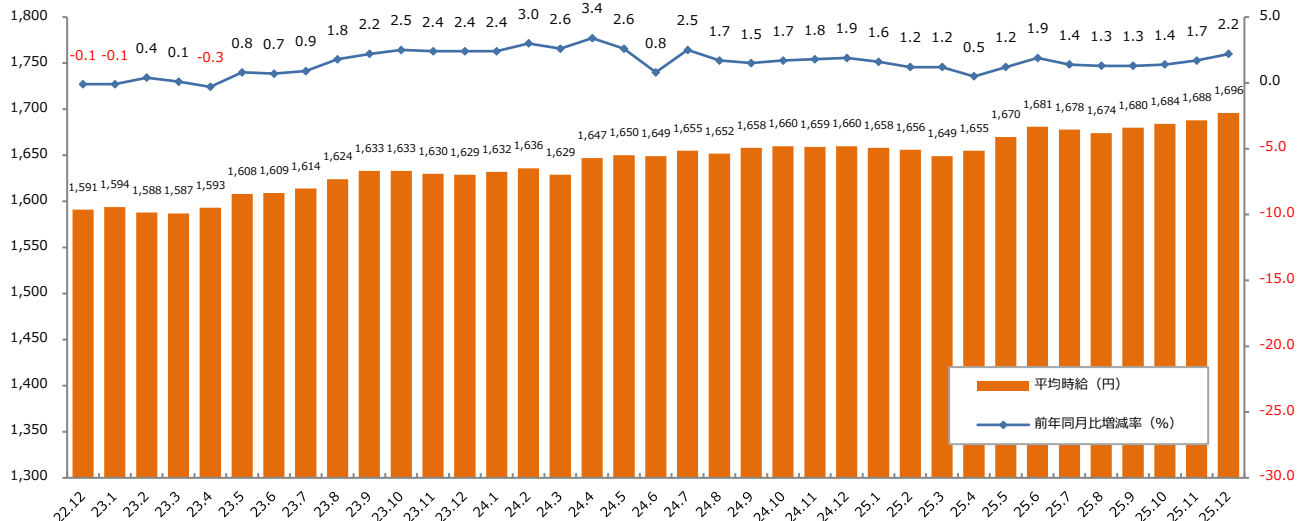
### ▼職種別平均時給：IT、技術、医療・介護、その他

大分類職種	小分類職種	2025年12月	前年同月比較（24.12）			前月比較（25.11）		
		平均時給	平均時給	増減額	増減率	平均時給	増減額	増減率
IT系	SE・プログラマ（ビジネスアプリケーション系）	¥2,910	¥2,753	156	5.7%	¥2,930	▲ 20	-0.7%
	SE・プログラマ（データベース系）	¥3,340	¥2,823	517	18.3%	¥3,196	144	4.5%
	SE・プログラマ（Web・スマホ系）	¥3,212	¥2,921	290	10.0%	¥3,225	▲ 12	-0.4%
	社内SE	¥2,555	¥2,507	48	1.9%	¥2,527	28	1.1%
	サーバ・ネットワークエンジニア	¥2,976	¥2,834	141	5.0%	¥2,932	44	1.5%
	テスト・評価	¥2,007	¥2,097	▲ 90	-4.3%	¥1,973	33	1.7%
	運用管理・保守	¥2,215	¥2,381	▲ 166	-7.0%	¥2,229	▲ 14	-0.6%
	テクニカルサポート・ヘルプデスク	¥1,952	¥1,951	1	0.1%	¥1,941	10	0.6%
	OAインストラクター・ITインストラクター	¥1,817	¥1,881	▲ 63	-3.4%	¥1,971	▲ 153	-7.8%
	PM・PMO	¥3,361	---	---	---	¥3,509	▲ 148	-4.2%
	その他IT・エンジニア系	¥2,898	¥3,236	▲ 338	-10.4%	¥2,909	▲ 10	-0.4%
計		¥2,637	¥2,593	44	1.7%	¥2,665	▲ 28	-1.1%
技術系	C A D（機械・電気・電子）	¥1,826	¥1,849	▲ 23	-1.2%	¥1,845	▲ 19	-1.0%
	C A D（土木・建築・設備）	¥2,009	¥2,107	▲ 98	-4.7%	¥2,014	▲ 5	-0.2%
	設計（機械・電気・電子）	¥2,718	---	---	---	¥2,690	27	1.0%
	設計（土木・建築・設備）	¥2,305	---	---	---	¥2,217	87	4.0%
	組込み・制御	¥2,486	¥2,459	26	1.1%	¥2,428	58	2.4%
	研究開発関連（技術系）	¥1,561	¥1,586	▲ 25	-1.6%	¥1,534	27	1.8%
	施工管理（建設・土木・設備）	¥2,235	---	---	---	¥2,220	15	0.7%
	施工管理（電気・プラント）	¥2,171	---	---	---	¥2,100	71	3.4%
	その他技術系	¥2,285	¥2,241	44	2.0%	¥2,193	92	4.2%
計		¥2,038	¥1,969	68	3.5%	¥2,015	22	1.1%
医療・介護系	医療事務・病院受付	¥1,389	¥1,312	77	5.9%	¥1,393	▲ 3	-0.3%
	治験・CRA関連	¥2,425	¥2,973	▲ 548	-18.4%	¥2,290	135	5.9%
	介護関連	¥1,488	¥1,423	65	4.6%	¥1,485	3	0.2%
	保育士	¥1,670	---	---	---	¥1,663	7	0.4%
	看護助手	¥1,435	---	---	---	¥1,443	▲ 7	-0.6%
	看護師・准看護師	¥2,146	¥2,140	6	0.3%	¥2,149	▲ 2	-0.1%
	研究開発関連（医療系）	¥1,752	¥1,712	39	2.3%	¥1,691	61	3.6%
	その他医療・介護・保育系	¥1,586	¥1,548	38	2.5%	¥1,570	16	1.0%
計		¥1,489	¥1,446	43	3.0%	¥1,495	▲ 5	-0.4%
その他	製造（組立・加工）	¥1,389	¥1,378	11	0.8%	¥1,406	▲ 16	-1.2%
	食品加工	¥1,297	---	---	---	¥1,295	2	0.2%
	軽作業（仕分け・ピッキング・検品、商品管理）	¥1,320	¥1,287	33	2.6%	¥1,324	▲ 3	-0.3%
	フォークリフト	¥1,465	---	---	---	¥1,439	26	1.8%
	マシンオペレーター	¥1,370	---	---	---	¥1,394	▲ 24	-1.7%
	材料投入	¥1,320	---	---	---	¥1,370	▲ 50	-3.6%
	ドライバー	¥1,545	¥1,463	82	5.6%	¥1,491	53	3.6%
	清掃	¥1,344	---	---	---	¥1,366	▲ 21	-1.6%
	イベントスタッフ・会場設営	¥1,329	---	---	---	¥1,429	▲ 100	-7.0%
	その他軽作業・製造・その他	¥1,542	---	---	---	¥1,568	▲ 26	-1.7%
	試験監督・選考スタッフ	¥1,236	---	---	---	¥1,348	▲ 111	-8.3%
	インストラクター・講師・教師	¥1,980	¥2,073	▲ 93	-4.5%	¥1,902	77	4.1%
	その他	¥1,543	¥1,444	99	6.9%	¥1,573	▲ 29	-1.9%
	計		¥1,352	¥1,315	37	2.8%	¥1,363	▲ 10
総計（三大都市圏）		¥1,714	¥1,702	12	0.7%	¥1,708	6	0.4%

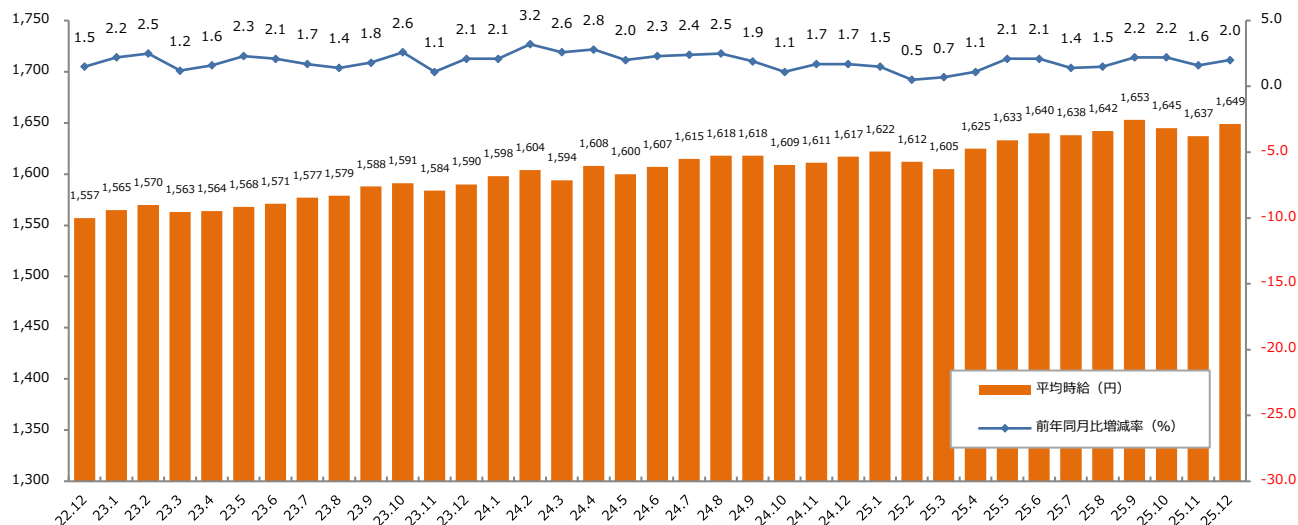
## 1：三大都市圏 募集時平均時給調査

▼職種大分類別 平均時給推移（三大都市圏） ※2022年12月からの推移

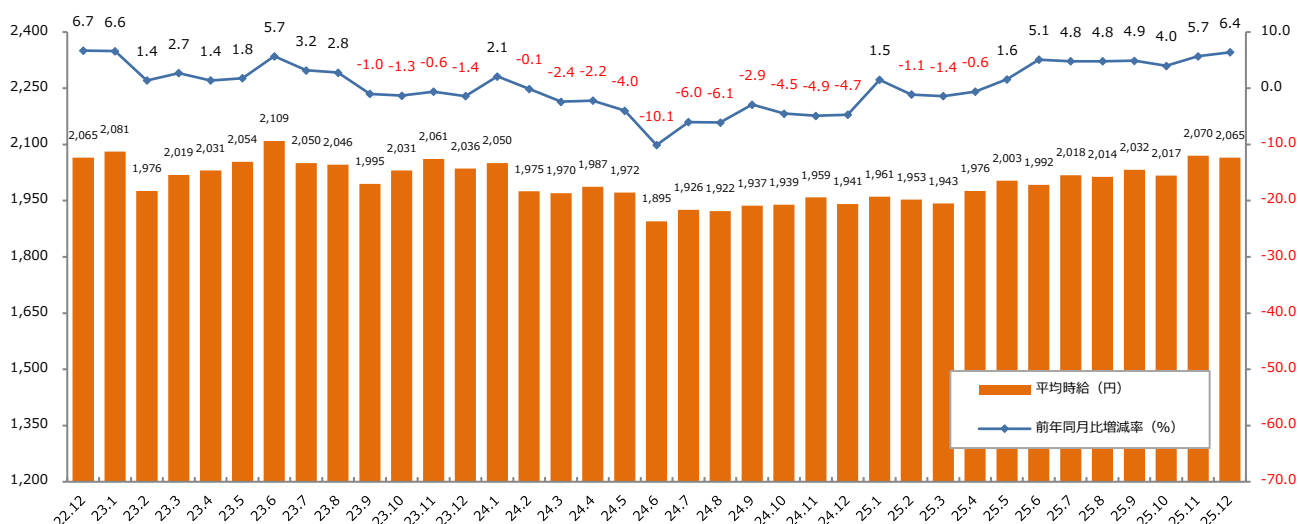
### 【オフィスワーク系】



### 【営業・販売・サービス系】



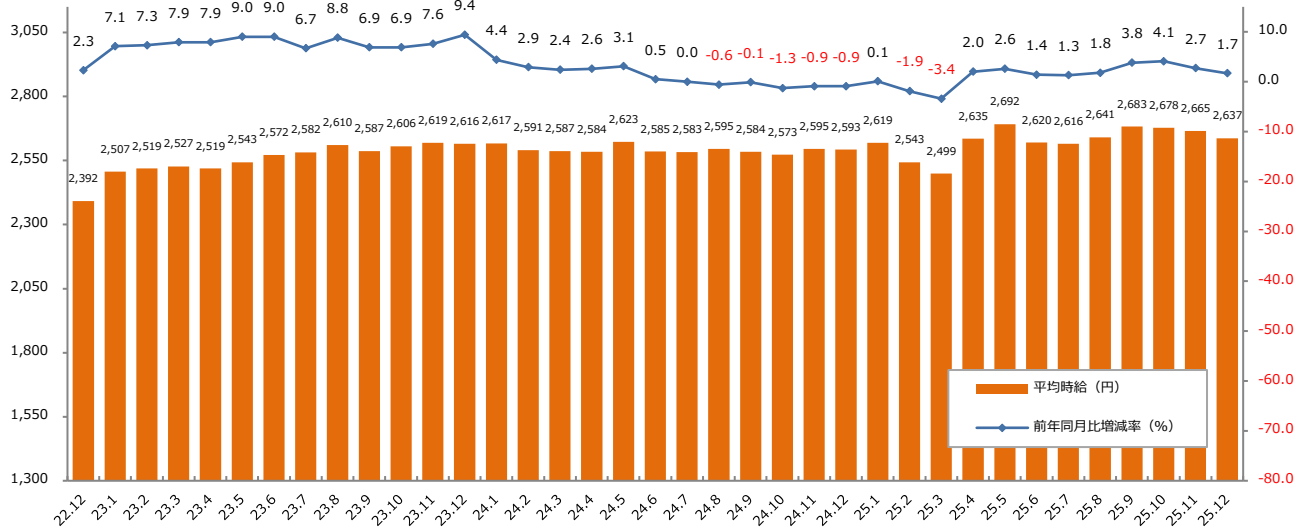
### 【クリエイティブ系】



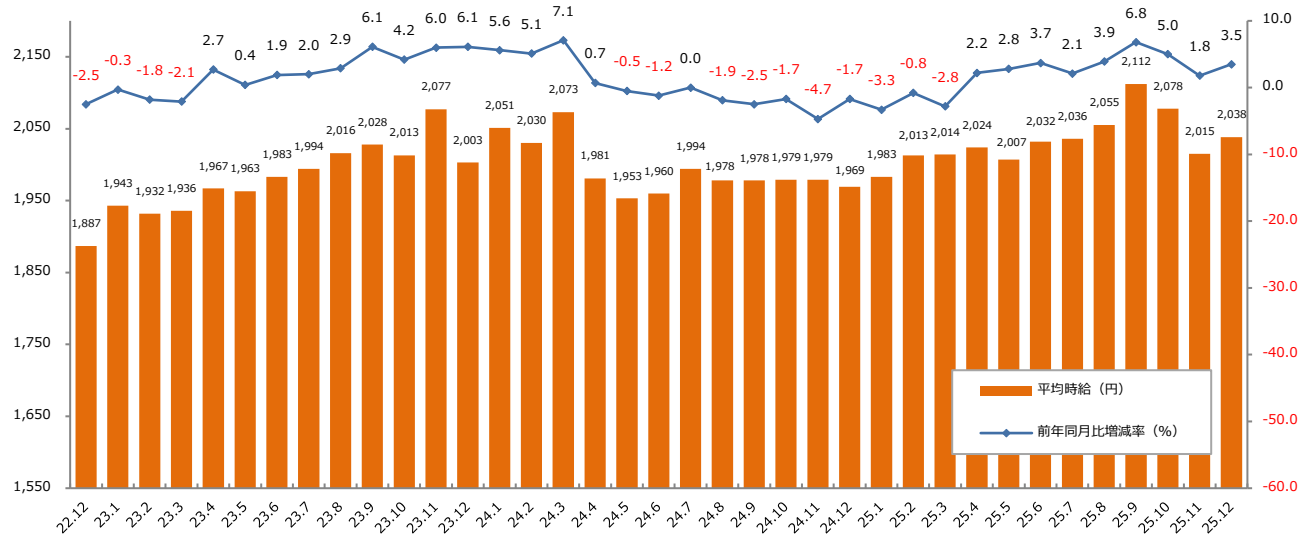
## 1：三大都市圏 募集時平均時給調査

▼職種大分類別 平均時給推移（三大都市圏） ※2022年12月からの推移

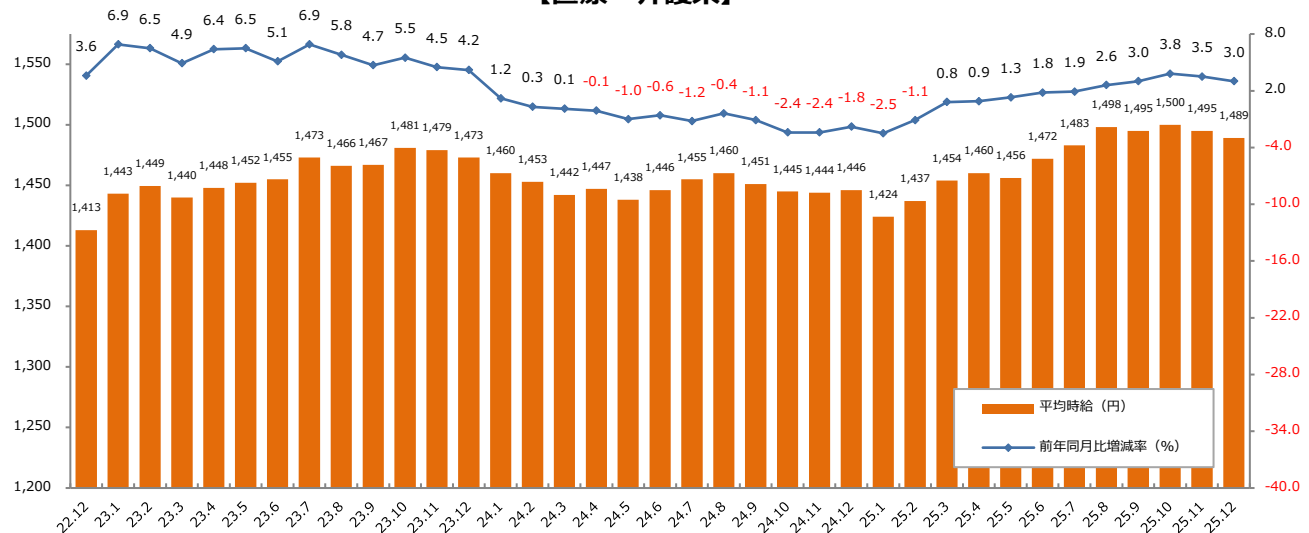
### 【IT系】



### 【技術系】

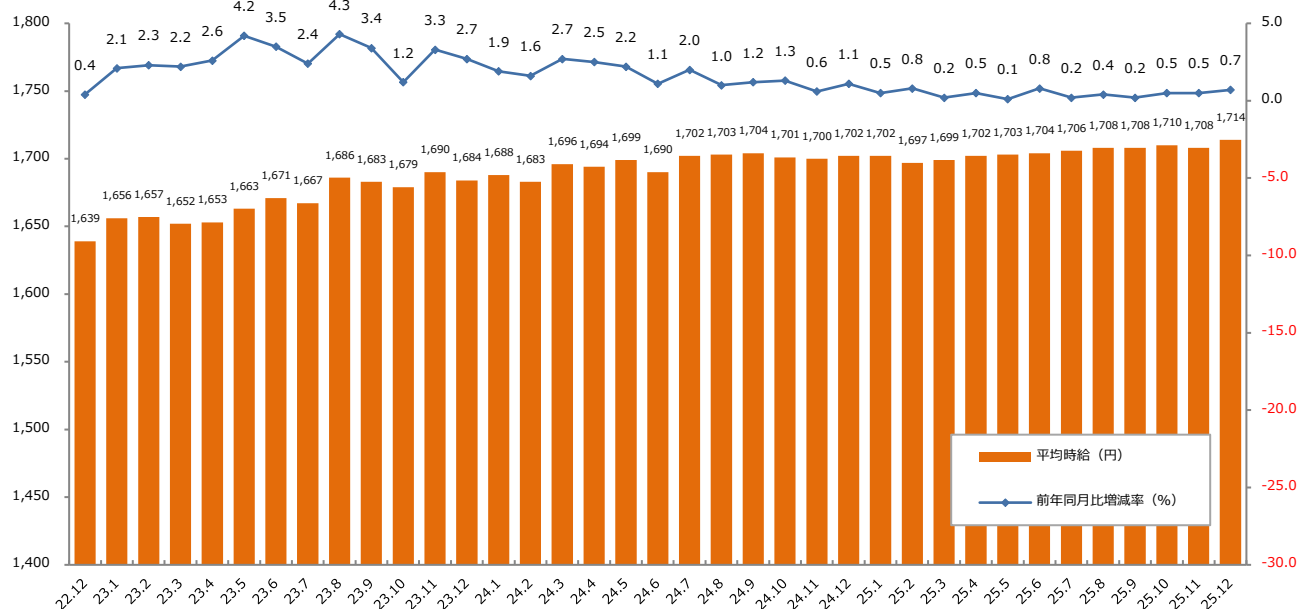


### 【医療・介護系】

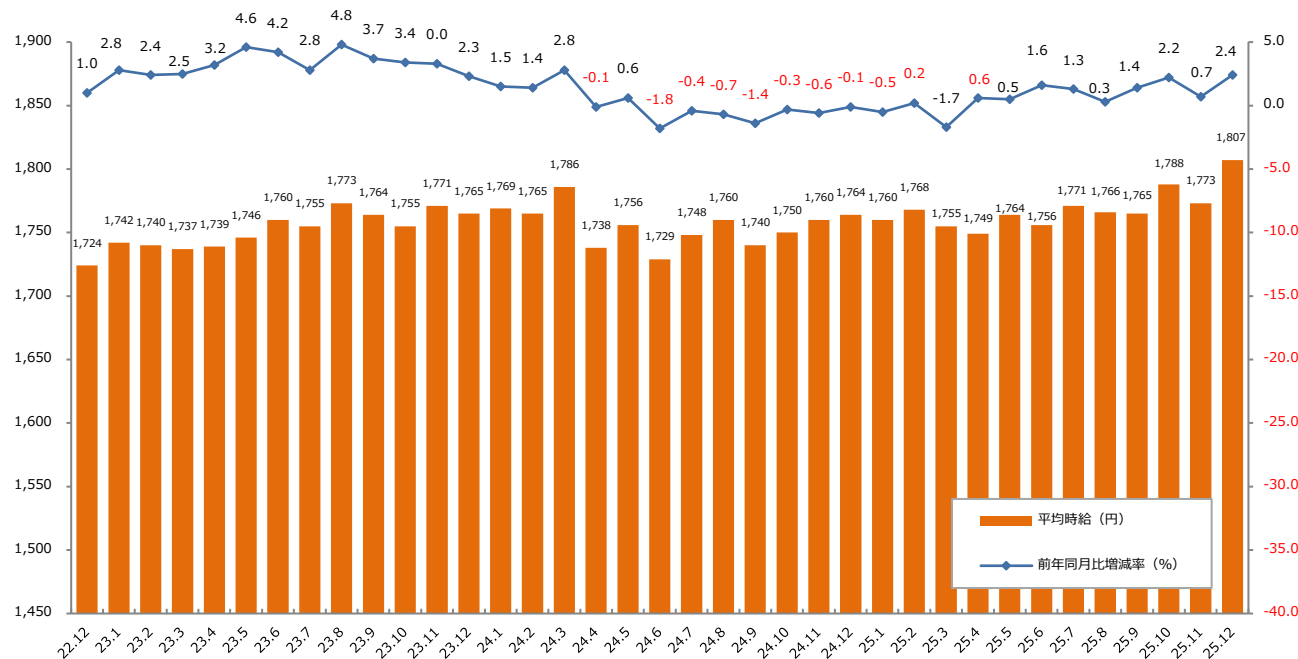


## 2：三大都市圏 エリア別 募集時平均時給調査

### ▼三大都市圏全体 平均時給推移 ※2022年12月からの推移



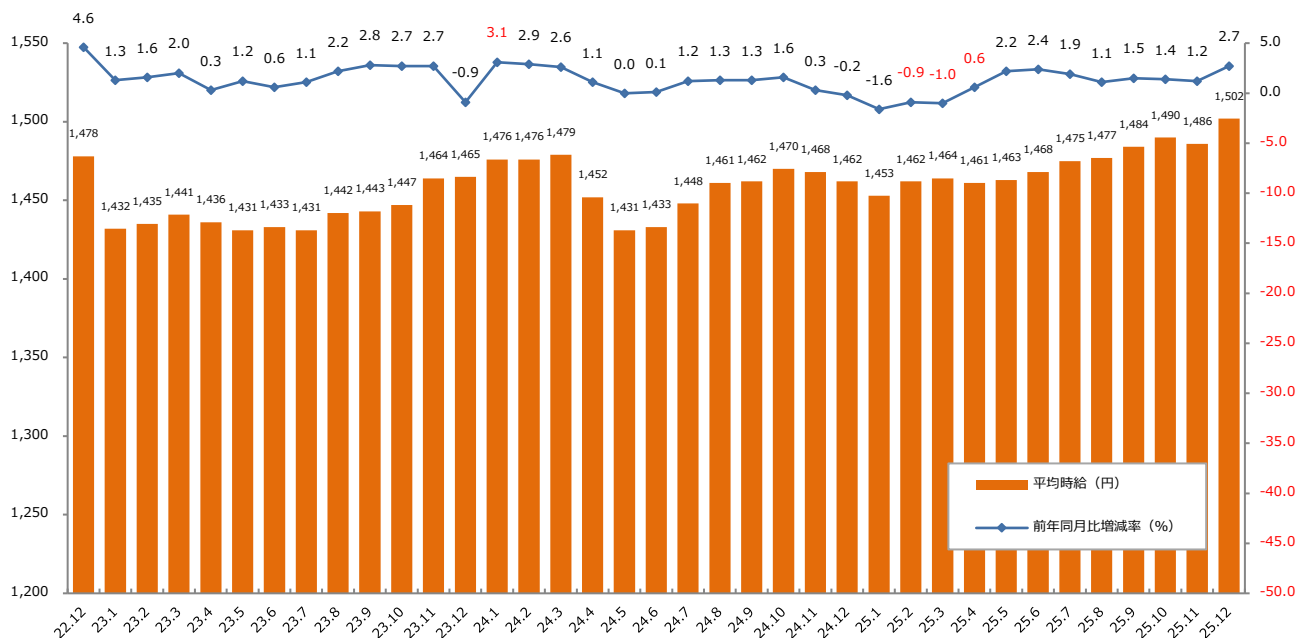
### ▼関東 平均時給推移 ※2022年12月からの推移



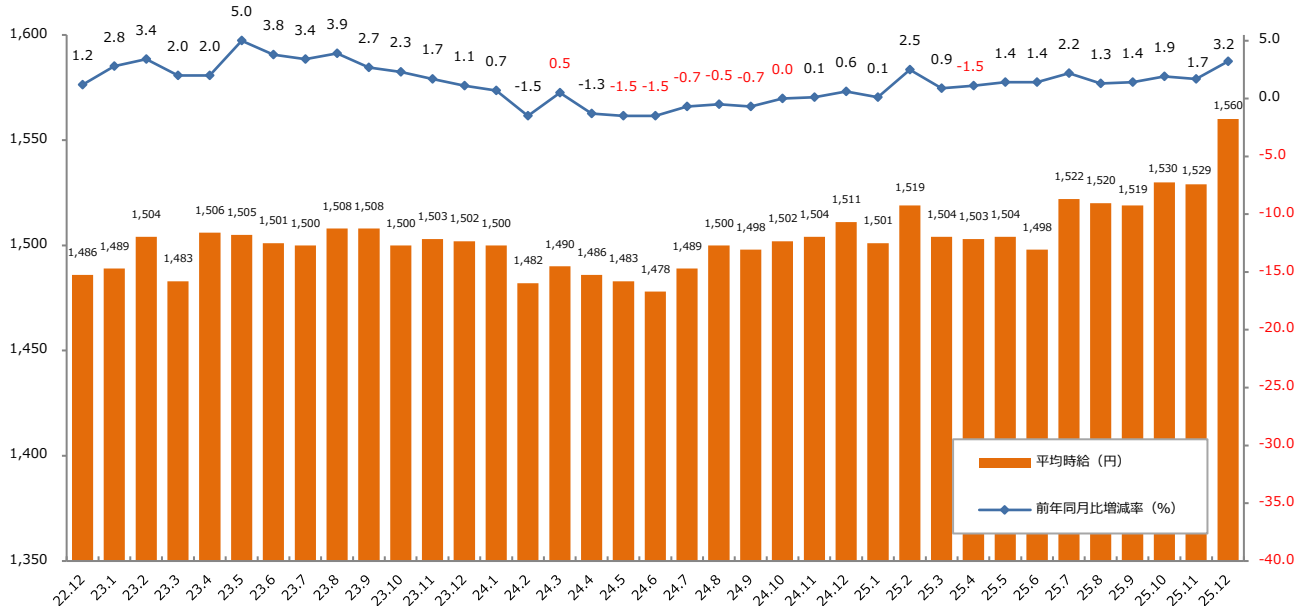


## 2：三大都市圏 エリア別 募集時平均時給調査

### ▼東海 平均時給推移 ※2022年12月からの推移



### ▼関西 平均時給推移 ※2022年12月からの推移



## 2：三大都市圏 エリア別 募集時平均時給調査

### ▼職種別平均時給（関東）：オフィスワーク、営業・販売・サービス、クリエイティブ

大分類職種	小分類職種	2025年12月	前年同月比較（24.12）				前月比較（25.11）		
		平均時給	平均時給	増減額	増減率		平均時給	増減額	増減率
オフィスワーク系	一般事務	¥1,707	¥1,675	31	1.9%		¥1,698	8	0.5%
	営業事務	¥1,772	¥1,727	45	2.6%		¥1,762	9	0.6%
	学校事務	¥1,603	¥1,577	26	1.6%		¥1,600	3	0.2%
	経理・財務・会計・英文経理	¥1,851	¥1,794	57	3.2%		¥1,847	4	0.2%
	秘書・セクレタリー	¥1,905	¥1,847	57	3.1%		¥1,895	10	0.5%
	受付	¥1,590	¥1,557	33	2.1%		¥1,617	▲ 27	-1.7%
	総務・人事・労務	¥1,814	¥1,785	29	1.6%		¥1,812	2	0.1%
	法務・特許事務	¥2,011	---	---	---		¥1,969	41	2.1%
	広報・宣伝・IR	¥1,902	¥1,881	21	1.1%		¥1,914	▲ 11	-0.6%
	企画・マーケティング	¥2,028	¥1,998	30	1.5%		¥2,036	▲ 8	-0.4%
	貿易・国際事務	¥1,830	¥1,816	13	0.8%		¥1,818	12	0.7%
	外国語事務	¥1,966	¥1,931	35	1.8%		¥1,977	▲ 10	-0.6%
	金融事務（銀行）	¥1,620	¥1,587	33	2.1%		¥1,630	▲ 9	-0.6%
	金融事務（証券）	¥1,865	¥1,948	▲ 82	-4.3%		¥1,810	55	3.0%
	金融事務（生保・損保）	¥1,733	¥1,681	52	3.1%		¥1,734	▲ 1	-0.1%
	金融事務（その他）	¥1,856	¥1,823	33	1.8%		¥1,848	8	0.4%
	通訳・翻訳	¥2,317	¥2,255	62	2.7%		¥2,422	▲ 105	-4.3%
	OA事務・OAオペレーター	¥1,983	¥1,892	91	4.8%		¥2,049	▲ 65	-3.2%
	データ入力・タイピング	¥1,679	¥1,632	47	2.9%		¥1,682	▲ 2	-0.2%
	事務的軽作業	¥1,539	¥1,495	44	2.9%		¥1,525	14	0.9%
	その他事務系	¥1,769	¥1,735	33	2.0%		¥1,766	2	0.2%
計		¥1,764	¥1,729	34	2.0%		¥1,762	2	0.1%
営業・販売・サービス系	営業・企画営業・ラウンダー	¥2,065	¥2,046	19	0.9%		¥2,049	16	0.8%
	インサイドセールス	¥1,896	¥1,836	60	3.3%		¥1,903	▲ 6	-0.4%
	販売（アパレル・ファッション・コスメ）	¥1,551	¥1,523	27	1.8%		¥1,577	▲ 26	-1.6%
	販売（家電・モバイル）	¥1,610	¥1,538	71	4.7%		¥1,634	▲ 24	-1.5%
	レジスタッフ・販売（その他）	¥1,505	¥1,494	11	0.7%		¥1,517	▲ 11	-0.8%
	キャンペーン・PRスタッフ	¥1,683	¥1,442	241	16.7%		¥1,550	133	8.6%
	窓口・ショールーム・カウンター受付	¥1,534	¥1,509	25	1.7%		¥1,536	▲ 1	-0.1%
	旅行関連	¥1,698	¥1,699	0	-0.1%		¥1,699	0	-0.1%
	テレマーケティング・テレフォンオペレーター・コールセンター	¥1,732	¥1,681	51	3.0%		¥1,728	4	0.2%
	スーパーバイザー	¥1,924	¥1,911	13	0.7%		¥1,932	▲ 8	-0.4%
	その他営業・販売・サービス系	¥1,631	¥1,604	27	1.7%		¥1,594	37	2.3%
計		¥1,729	¥1,678	50	3.0%		¥1,726	2	0.2%
クリエイティブ系	WEBデザイン（WEBデザイナー）	¥2,320	¥2,188	131	6.0%		¥2,345	▲ 25	-1.1%
	WEBディレクター	¥2,446	¥2,295	150	6.6%		¥2,455	▲ 9	-0.4%
	WEB制作・編集・コーダー	¥2,025	¥2,080	▲ 55	-2.6%		¥2,011	13	0.7%
	編集・校正・制作・ライター	¥1,888	¥1,837	51	2.8%		¥1,871	17	0.9%
	デザイナー	¥1,881	¥1,810	70	3.9%		¥1,878	2	0.2%
	DTPオペレーター	¥1,865	¥1,807	57	3.2%		¥1,863	2	0.1%
	その他クリエイティブ系	¥2,199	¥2,047	152	7.4%		¥2,189	10	0.5%
計		¥2,142	¥2,032	110	5.4%		¥2,152	▲ 10	-0.5%

## 2：三大都市圏 エリア別 募集時平均時給調査

### ▼職種別平均時給（関東）：IT、技術、医療・介護、その他

大分類職種	小分類職種	2025年12月	前年同月比較（24.12）				前月比較（25.11）		
		平均時給	平均時給	増減額	増減率		平均時給	増減額	増減率
IT系	SE・プログラマ（ビジネスアプリケーション系）	¥3,040	¥2,879	160	5.6%		¥3,074	▲ 33	-1.1%
	SE・プログラマ（データベース系）	¥3,425	¥2,891	534	18.5%		¥3,333	92	2.8%
	SE・プログラマ（Web・スマホ系）	¥3,291	¥3,063	227	7.4%		¥3,300	▲ 8	-0.3%
	社内SE	¥2,699	¥2,603	95	3.7%		¥2,678	20	0.8%
	サーバ・ネットワークエンジニア	¥3,056	¥2,909	146	5.1%		¥3,031	25	0.8%
	テスト・評価	¥2,075	¥2,183	▲ 108	-4.9%		¥2,040	34	1.7%
	運用管理・保守	¥2,263	¥2,463	▲ 200	-8.1%		¥2,267	▲ 4	-0.2%
	テクニカルサポート・ヘルプデスク	¥2,018	¥2,010	8	0.4%		¥1,999	19	1.0%
	OAインストラクター・ITインストラクター	¥1,892	¥1,862	29	1.6%		¥1,966	▲ 74	-3.8%
	PM・PMO	¥3,464	---	---	---		¥3,599	▲ 134	-3.8%
	その他IT・エンジニア系	¥3,052	¥3,354	▲ 302	-9.0%		¥3,067	▲ 15	-0.5%
計		¥2,770	¥2,716	54	2.0%		¥2,806	▲ 36	-1.3%
技術系	CAD（機械・電気・電子）	¥1,956	¥1,901	55	2.9%		¥1,956	0	0.0%
	CAD（土木・建築・設備）	¥2,055	¥2,173	▲ 118	-5.4%		¥2,057	▲ 2	-0.1%
	設計（機械・電気・電子）	¥2,880	---	---	---		¥2,902	▲ 22	-0.8%
	設計（土木・建築・設備）	¥2,308	---	---	---		¥2,254	53	2.4%
	組込み・制御	¥2,848	¥2,572	276	10.7%		¥2,595	253	9.7%
	研究開発関連（技術系）	¥1,486	¥1,626	▲ 140	-8.6%		¥1,613	▲ 126	-7.9%
	施工管理（建設・土木・設備）	¥2,366	---	---	---		¥2,376	▲ 10	-0.4%
	施工管理（電気・プラント）	¥2,262	---	---	---		¥2,100	162	7.7%
	その他技術系	¥2,287	¥2,297	▲ 10	-0.4%		¥2,182	104	4.8%
計		¥2,116	¥2,026	89	4.4%		¥2,090	25	1.2%
医療・介護系	医療事務・病院受付	¥1,432	¥1,355	76	5.7%		¥1,432	0	0.0%
	治験・CRA関連	¥2,415	¥3,416	▲ 1,001	-29.3%		¥2,262	153	6.8%
	介護関連	¥1,535	¥1,464	71	4.8%		¥1,536	0	-0.1%
	保育士	¥1,720	---	---	---		¥1,716	4	0.2%
	看護助手	¥1,471	---	---	---		¥1,485	▲ 14	-0.9%
	看護師・准看護師	¥2,152	¥2,166	▲ 13	-0.6%		¥2,156	▲ 3	-0.2%
	研究開発関連（医療系）	¥1,765	¥1,747	18	1.0%		¥1,745	20	1.1%
	その他医療・介護・保育系	¥1,627	¥1,597	29	1.9%		¥1,623	3	0.2%
計		¥1,534	¥1,496	37	2.5%		¥1,545	▲ 10	-0.7%
その他	製造（組立・加工）	¥1,402	¥1,406	▲ 3	-0.3%		¥1,400	2	0.1%
	食品加工	¥1,316	---	---	---		¥1,285	31	2.4%
	軽作業（仕分け・ピッキング・検品・商品管理）	¥1,331	¥1,298	32	2.5%		¥1,326	5	0.4%
	フォークリフト	¥1,506	---	---	---		¥1,468	37	2.6%
	マシンオペレーター	¥1,376	---	---	---		¥1,426	▲ 50	-3.5%
	材料投入	¥1,433	---	---	---		¥1,436	▲ 3	-0.2%
	ドライバー	¥1,585	¥1,532	52	3.5%		¥1,525	59	3.9%
	清掃	¥1,346	---	---	---		¥1,403	▲ 57	-4.1%
	イベントスタッフ・会場設営	¥1,417	---	---	---		¥1,542	▲ 125	-8.1%
	その他軽作業・製造・その他	¥1,580	---	---	---		¥1,662	▲ 81	-4.9%
	試験監督・選考スタッフ	¥1,334	---	---	---		¥1,413	▲ 79	-5.6%
	インストラクター・講師・教師	¥1,980	¥2,074	▲ 94	-4.5%		¥1,892	87	4.7%
	その他	¥1,470	¥1,469	1	0.1%		¥1,479	▲ 9	-0.6%
計		¥1,359	¥1,325	34	2.6%		¥1,360	0	-0.1%
総計（関東）		¥1,807	¥1,764	43	2.4%		¥1,773	34	1.9%

## 2：三大都市圏 エリア別 募集時平均時給調査

## ▼職種別平均時給（東海）：オフィスワーク、営業・販売・サービス、クリエイティブ

大分類職種	小分類職種	2025年12月 平均時給	前年同月比較（24.12）			前月比較（25.11）		
			平均時給	増減額	増減率	平均時給	増減額	増減率
オフィスワーク系	一般事務	¥1,487	¥1,447	40	2.8%	¥1,473	14	1.0%
	営業事務	¥1,527	¥1,473	54	3.7%	¥1,507	20	1.3%
	学校事務	¥1,391	¥1,383	7	0.6%	¥1,398	▲ 7	-0.5%
	経理・財務・会計・英文経理	¥1,541	¥1,502	38	2.6%	¥1,523	18	1.2%
	秘書・セクレタリー	¥1,602	¥1,532	70	4.6%	¥1,594	7	0.5%
	受付	¥1,416	¥1,401	15	1.1%	¥1,431	▲ 15	-1.0%
	総務・人事・労務	¥1,533	¥1,492	41	2.7%	¥1,525	8	0.5%
	法務・特許事務	¥1,840	---	---	---	¥1,658	181	11.0%
	広報・宣伝・IR	¥1,644	¥1,547	97	6.3%	¥1,655	▲ 11	-0.7%
	企画・マーケティング	¥1,981	¥1,708	272	16.0%	¥1,863	118	6.3%
	貿易・国際事務	¥1,564	¥1,531	33	2.2%	¥1,547	16	1.1%
	外国語事務	¥1,678	¥1,630	47	2.9%	¥1,648	29	1.8%
	金融事務（銀行）	¥1,451	¥1,426	25	1.8%	¥1,438	12	0.9%
	金融事務（証券）	¥1,482	¥1,546	▲ 64	-4.1%	¥1,454	27	1.9%
	金融事務（生保・損保）	¥1,523	¥1,430	93	6.5%	¥1,499	23	1.6%
	金融事務（その他）	¥1,457	¥1,311	146	11.1%	¥1,434	23	1.6%
	通訳・翻訳	¥1,802	¥1,748	54	3.1%	¥1,838	▲ 36	-2.0%
	OA事務・OAオペレーター	¥1,670	¥1,574	95	6.1%	¥1,630	40	2.5%
	データ入力・タイピング	¥1,481	¥1,398	83	5.9%	¥1,473	8	0.5%
	事務的軽作業	¥1,448	¥1,349	99	7.3%	¥1,424	23	1.7%
	その他事務系	¥1,554	¥1,472	81	5.6%	¥1,514	39	2.6%
計		¥1,514	¥1,467	46	3.2%	¥1,498	15	1.1%
営業・販売・サービス系	営業・企画営業・ラウンダー	¥1,744	¥1,619	124	7.7%	¥1,732	12	0.7%
	インサイドセールス	¥1,407	¥1,485	▲ 78	-5.3%	¥1,413	▲ 6	-0.4%
	販売（アパレル・ファッション・コスメ）	¥1,427	¥1,428	0	-0.1%	¥1,402	25	1.8%
	販売（家電・モバイル）	¥1,470	¥1,445	25	1.7%	¥1,490	▲ 19	-1.3%
	レジスタッフ・販売（その他）	¥1,456	¥1,425	31	2.2%	¥1,433	23	1.6%
	キャンペーン・PRスタッフ	¥1,300	¥1,300	0	0.0%	¥1,300	0	0.0%
	窓口・ショールーム・カウンター受付	¥1,471	¥1,397	74	5.3%	¥1,496	▲ 24	-1.7%
	旅行関連	¥1,416	¥1,416	0	0.0%	¥1,401	15	1.1%
	テレマーケティング・テレフォンオペレーター・コールセンター	¥1,497	¥1,421	76	5.3%	¥1,497	0	0.0%
	スーパーバイザー	¥1,761	¥1,562	199	12.7%	¥1,646	114	7.0%
	その他営業・販売・サービス系	¥1,337	¥1,367	▲ 30	-2.2%	¥1,352	▲ 15	-1.1%
計		¥1,495	¥1,425	70	4.9%	¥1,495	0	0.0%
クリエイティブ系	WEBデザイン（WEBデザイナー）	¥1,665	¥1,569	96	6.1%	¥1,649	16	1.0%
	WEBディレクター	¥1,728	¥1,720	7	0.5%	¥1,643	85	5.2%
	WEB制作・編集・コーダー	¥1,714	¥1,610	103	6.5%	¥1,760	▲ 45	-2.6%
	編集・校正・制作・ライター	¥1,720	¥1,756	▲ 35	-2.1%	¥1,567	153	9.8%
	デザイナー	¥1,545	¥1,500	45	3.0%	¥1,534	11	0.7%
	DTPオペレーター	¥1,483	¥1,448	34	2.4%	¥1,505	▲ 22	-1.5%
	その他クリエイティブ系	¥1,625	¥1,722	▲ 97	-5.6%	¥1,509	115	7.7%
計		¥1,658	¥1,645	13	0.8%	¥1,612	46	2.9%

## 2：三大都市圏 エリア別 募集時平均時給調査

### ▼職種別平均時給（東海）：IT、技術、医療・介護、その他

大分類職種	小分類職種	2025年12月 平均時給	前年同月比較（24.12）			前月比較（25.11）		
			平均時給	増減額	増減率	平均時給	増減額	増減率
IT系	SE・プログラマ（ビジネスアプリケーション系）	¥2,422	¥2,232	189	8.5%	¥2,390	32	1.3%
	SE・プログラマ（データベース系）	¥2,028	¥2,115	▲ 86	-4.1%	¥2,265	▲ 236	-10.5%
	SE・プログラマ（Web・スマホ系）	¥2,404	¥2,384	19	0.8%	¥2,491	▲ 87	-3.5%
	社内SE	¥2,126	¥2,189	▲ 62	-2.9%	¥2,110	16	0.8%
	サーバ・ネットワークエンジニア	¥2,641	¥2,496	145	5.8%	¥2,421	219	9.1%
	テスト・評価	¥1,689	¥1,552	137	8.8%	¥1,699	▲ 9	-0.6%
	運用管理・保守	¥2,042	¥2,012	29	1.5%	¥2,045	▲ 3	-0.1%
	テクニカルサポート・ヘルプデスク	¥1,767	¥1,744	23	1.3%	¥1,780	▲ 13	-0.7%
	OAインストラクター・ITインストラクター	¥1,542	¥1,800	▲ 257	-14.3%	¥1,530	12	0.8%
	PM・PMO	¥2,897	---	---	---	¥3,001	▲ 104	-3.5%
	その他IT・エンジニア系	¥2,167	¥2,362	▲ 194	-8.3%	¥2,172	▲ 5	-0.2%
計		¥2,141	¥2,159	▲ 18	-0.8%	¥2,129	12	0.6%
技術系	CAD（機械・電気・電子）	¥1,670	¥1,768	▲ 98	-5.5%	¥1,745	▲ 75	-4.3%
	CAD（土木・建築・設備）	¥1,804	¥2,046	▲ 242	-11.8%	¥1,922	▲ 118	-6.1%
	設計（機械・電気・電子）	¥2,402	---	---	---	¥2,366	36	1.5%
	設計（土木・建築・設備）	¥1,800	---	---	---	¥1,733	66	3.9%
	組込み・制御	¥2,262	¥2,190	71	3.3%	¥2,242	20	0.9%
	研究開発関連（技術系）	¥1,478	¥1,345	133	9.9%	¥1,400	78	5.6%
	施工管理（建設・土木・設備）	¥1,818	---	---	---	---	---	---
	施工管理（電気・プラント）	---	---	---	---	---	---	---
	その他技術系	¥2,456	¥1,921	535	27.9%	¥2,330	126	5.4%
計		¥1,843	¥1,833	9	0.5%	¥1,874	▲ 30	-1.7%
医療・介護系	医療事務・病院受付	¥1,329	¥1,235	94	7.6%	¥1,332	▲ 2	-0.2%
	治験・CRA関連	---	---	---	---	---	---	---
	介護関連	¥1,396	¥1,323	73	5.5%	¥1,379	16	1.2%
	保育士	¥1,394	---	---	---	¥1,392	1	0.1%
	看護助手	¥1,353	---	---	---	¥1,348	5	0.4%
	看護師・准看護師	¥2,167	¥1,997	169	8.5%	¥2,180	▲ 12	-0.6%
	研究開発関連（医療系）	¥1,350	¥1,261	88	7.1%	¥1,462	▲ 112	-7.7%
	その他医療・介護・保育系	¥1,474	¥1,367	107	7.8%	¥1,490	▲ 16	-1.1%
計		¥1,400	¥1,327	73	5.5%	¥1,392	8	0.6%
その他	製造（組立・加工）	¥1,368	¥1,348	19	1.5%	¥1,417	▲ 48	-3.5%
	食品加工	¥1,263	---	---	---	¥1,306	▲ 42	-3.3%
	軽作業（仕分け・ピッキング・検品・商品管理）	¥1,279	¥1,276	3	0.2%	¥1,312	▲ 33	-2.5%
	フォークリフト	¥1,425	---	---	---	¥1,408	16	1.2%
	マシンオペレーター	¥1,367	---	---	---	¥1,391	▲ 23	-1.7%
	材料投入	¥1,225	---	---	---	---	---	---
	ドライバー	¥1,409	¥1,319	89	6.8%	¥1,411	▲ 1	-0.1%
	清掃	¥1,288	---	---	---	¥1,318	▲ 29	-2.3%
	イベントスタッフ・会場設営	¥1,320	---	---	---	---	---	---
	その他軽作業・製造・その他	¥1,430	---	---	---	¥1,454	▲ 24	-1.7%
	試験監督・選考スタッフ	¥1,227	---	---	---	---	---	---
	インストラクター・講師・教師	---	¥2,169	---	---	---	---	---
	その他	¥1,662	¥1,479	182	12.4%	¥1,697	▲ 35	-2.1%
計		¥1,337	¥1,305	31	2.5%	¥1,372	▲ 34	-2.6%
総計（東海）		¥1,502	¥1,462	40	2.7%	¥1,486	16	1.1%

## 2：三大都市圏 エリア別 募集時平均時給調査

### ▼職種別平均時給（関西）：オフィスワーク、営業・販売・サービス、クリエイティブ

大分類職種	小分類職種	2025年12月 平均時給	前年同月比較（24.12）				前月比較（25.11）		
			平均時給	増減額	増減率		平均時給	増減額	増減率
オフィスワーク系	一般事務	¥1,505	¥1,465	39	2.7%		¥1,503	1	0.1%
	営業事務	¥1,543	¥1,509	34	2.3%		¥1,538	5	0.3%
	学校事務	¥1,402	¥1,369	33	2.4%		¥1,405	▲ 2	-0.2%
	経理・財務・会計・英文経理	¥1,566	¥1,532	33	2.2%		¥1,560	5	0.4%
	秘書・セクレタリー	¥1,629	¥1,552	77	5.0%		¥1,595	33	2.1%
	受付	¥1,465	¥1,408	57	4.0%		¥1,455	9	0.7%
	総務・人事・労務	¥1,558	¥1,531	27	1.8%		¥1,550	8	0.5%
	法務・特許事務	¥1,710	---	---	---		¥1,719	▲ 8	-0.5%
	広報・宣伝・IR	¥1,566	¥1,640	▲ 74	-4.5%		¥1,562	3	0.3%
	企画・マーケティング	¥1,661	¥1,636	25	1.5%		¥1,610	51	3.2%
	貿易・国際事務	¥1,625	¥1,560	65	4.2%		¥1,619	6	0.4%
	外国語事務	¥1,660	¥1,601	58	3.7%		¥1,634	25	1.6%
	金融事務（銀行）	¥1,501	¥1,460	41	2.8%		¥1,505	▲ 3	-0.3%
	金融事務（証券）	¥1,632	¥1,666	▲ 34	-2.0%		¥1,698	▲ 66	-3.9%
	金融事務（生保・損保）	¥1,564	¥1,513	51	3.4%		¥1,553	11	0.7%
	金融事務（その他）	¥1,465	¥1,452	12	0.9%		¥1,522	▲ 57	-3.7%
	通訳・翻訳	¥1,859	¥1,896	▲ 37	-2.0%		¥1,887	▲ 27	-1.5%
	OA事務・OAオペレーター	¥1,720	¥1,601	119	7.4%		¥1,640	80	4.9%
	データ入力・タイピング	¥1,526	¥1,449	77	5.3%		¥1,510	16	1.1%
	事務的軽作業	¥1,404	¥1,353	51	3.8%		¥1,418	▲ 13	-1.0%
	その他事務系	¥1,547	¥1,506	41	2.7%		¥1,561	▲ 13	-0.9%
計		¥1,537	¥1,490	47	3.2%		¥1,533	3	0.3%
営業・販売・サービス系	営業・企画営業・ラウンダー	¥1,739	¥1,765	▲ 26	-1.5%		¥1,699	40	2.4%
	インサイドセールス	¥1,679	¥1,596	83	5.2%		¥1,614	65	4.0%
	販売（アパレル・ファッション・コスメ）	¥1,495	¥1,464	30	2.1%		¥1,477	17	1.2%
	販売（家電・モバイル）	¥1,574	¥1,519	55	3.6%		¥1,538	36	2.3%
	レジスタッフ・販売（その他）	¥1,494	¥1,419	74	5.3%		¥1,479	15	1.0%
	キャンペーン・PRスタッフ	¥1,479	¥1,369	109	8.0%		¥1,503	▲ 23	-1.6%
	窓口・ショールーム・カウンター受付	¥1,439	¥1,502	▲ 63	-4.2%		¥1,428	10	0.8%
	旅行関連	¥1,525	¥1,487	37	2.6%		¥1,521	4	0.3%
	テレマーケティング・テレフォンオペレーター・コールセンター	¥1,555	¥1,501	54	3.6%		¥1,544	11	0.7%
	スーパーバイザー	¥1,691	¥1,826	▲ 135	-7.4%		¥1,657	33	2.1%
	その他営業・販売・サービス系	¥1,386	¥1,479	▲ 93	-6.3%		¥1,366	19	1.5%
計		¥1,550	¥1,512	37	2.5%		¥1,527	22	1.5%
クリエイティブ系	WEBデザイン（WEBデザイナー）	¥1,731	¥1,682	48	2.9%		¥1,738	▲ 6	-0.4%
	WEBディレクター	¥1,842	¥1,749	92	5.3%		¥1,809	33	1.8%
	WEB制作・編集・コーダー	¥1,751	¥1,661	89	5.4%		¥1,720	31	1.8%
	編集・校正・制作・ライター	¥1,580	¥1,554	26	1.7%		¥1,589	▲ 9	-0.6%
	デザイナー	¥1,690	---	---	---		¥1,670	19	1.2%
	DTPオペレーター	¥1,597	¥1,548	49	3.2%		¥1,622	▲ 25	-1.5%
	その他クリエイティブ系	¥1,729	¥1,765	▲ 36	-2.0%		¥1,730	▲ 1	-0.1%
計		¥1,685	¥1,623	62	3.8%		¥1,679	6	0.4%

## 2：三大都市圏 エリア別 募集時平均時給調査

### ▼職種別平均時給（関西）：IT、技術、医療・介護、その他

大分類職種	小分類職種	2025年12月 平均時給	前年同月比較（24.12）			前月比較（25.11）		
			平均時給	増減額	増減率	平均時給	増減額	増減率
IT系	SE・プログラマ（ビジネスアプリケーション系）	¥2,597	¥2,334	262	11.3%	¥2,567	29	1.2%
	SE・プログラマ（データベース系）	¥2,591	¥2,571	20	0.8%	¥2,585	6	0.2%
	SE・プログラマ（Web・スマホ系）	¥2,554	¥2,421	133	5.5%	¥2,507	46	1.9%
	社内SE	¥2,305	¥2,283	21	1.0%	¥2,275	30	1.3%
	サーバ・ネットワークエンジニア	¥2,615	¥2,583	32	1.2%	¥2,616	0	0.0%
	テスト・評価	¥1,957	¥2,000	▲ 42	-2.2%	¥1,930	27	1.4%
	運用管理・保守	¥2,098	¥2,183	▲ 85	-3.9%	¥2,166	▲ 68	-3.1%
	テクニカルサポート・ヘルプデスク	¥1,830	¥1,810	19	1.1%	¥1,846	▲ 16	-0.9%
	OAインストラクター・ITインストラクター	¥1,621	¥1,953	▲ 332	-17.0%	¥2,171	▲ 550	-25.3%
	PM・PMO	¥2,641	---	---	---	¥2,805	▲ 163	-5.8%
	その他IT・エンジニア系	¥2,523	¥2,490	33	1.3%	¥2,399	124	5.2%
計		¥2,252	¥2,223	29	1.3%	¥2,268	▲ 16	-0.7%
技術系	CAD（機械・電気・電子）	¥1,804	¥1,731	73	4.2%	¥1,795	9	0.5%
	CAD（土木・建築・設備）	¥1,824	¥1,901	▲ 77	-4.1%	¥1,848	▲ 24	-1.3%
	設計（機械・電気・電子）	¥2,658	---	---	---	¥2,565	93	3.6%
	設計（土木・建築・設備）	¥2,426	---	---	---	¥1,960	466	23.8%
	組込み・制御	¥2,303	¥2,410	▲ 107	-4.4%	¥2,361	▲ 57	-2.5%
	研究開発関連（技術系）	¥1,691	¥1,597	94	5.9%	¥1,643	47	2.9%
	施工管理（建設・土木・設備）	¥1,680	---	---	---	¥1,766	▲ 86	-4.9%
	施工管理（電気・プラント）	---	---	---	---	---	---	---
	その他技術系	¥2,196	¥2,126	70	3.3%	¥2,120	76	3.6%
計		¥1,915	¥1,860	55	3.0%	¥1,887	28	1.5%
医療・介護系	医療事務・病院受付	¥1,322	¥1,258	64	5.1%	¥1,327	▲ 4	-0.4%
	治験・CRA関連	¥2,460	¥1,893	566	30.0%	¥2,402	57	2.4%
	介護関連	¥1,419	¥1,354	65	4.8%	¥1,413	6	0.4%
	保育士	¥1,596	---	---	---	¥1,585	11	0.7%
	看護助手	¥1,369	---	---	---	¥1,369	0	0.0%
	看護師・准看護師	¥2,056	¥1,655	400	24.2%	¥2,038	17	0.9%
	研究開発関連（医療系）	¥1,815	¥1,583	232	14.7%	¥1,708	107	6.3%
	その他医療・介護・保育系	¥1,558	¥1,453	105	7.2%	¥1,490	68	4.6%
計		¥1,408	¥1,352	55	4.1%	¥1,408	0	0.0%
その他	製造（組立・加工）	¥1,398	¥1,368	29	2.2%	¥1,402	▲ 3	-0.3%
	食品加工	¥1,299	---	---	---	¥1,294	5	0.4%
	軽作業（仕分け・ピッキング・検品、商品管理）	¥1,319	¥1,266	52	4.2%	¥1,327	▲ 8	-0.6%
	フォークリフト	¥1,446	---	---	---	¥1,470	▲ 24	-1.6%
	マシンオペレーター	¥1,358	---	---	---	¥1,339	19	1.4%
	材料投入	¥1,214	---	---	---	¥1,300	▲ 85	-6.6%
	ドライバー	¥1,355	¥1,452	▲ 96	-6.7%	¥1,354	1	0.1%
	清掃	¥1,348	---	---	---	¥1,278	70	5.5%
	イベントスタッフ・会場設営	¥1,249	---	---	---	¥1,340	▲ 91	-6.8%
	その他軽作業・製造・その他	¥1,543	---	---	---	¥1,493	50	3.3%
	試験監督・選挙スタッフ	¥1,152	---	---	---	¥1,154	▲ 2	-0.2%
	インストラクター・講師・教師	¥1,981	¥2,034	▲ 53	-2.6%	¥1,931	49	2.6%
	その他	¥1,554	¥1,391	163	11.7%	¥1,591	▲ 36	-2.3%
計		¥1,353	¥1,303	50	3.8%	¥1,363	▲ 9	-0.7%
総計（関西）		¥1,560	¥1,511	49	3.2%	¥1,529	31	2.0%

本ニュースリリースに関する  
お問い合わせ先

エン株式会社 広報担当

<https://corp.en-japan.com/>

〒163-1335 新宿区西新宿6-5-1 新宿アイランドタワー

TEL：03-3342-6590 MAIL：[en-press@en-japan.com](mailto:en-press@en-japan.com)