

2019年5月度の派遣平均時給は1,583円。 12ヶ月連続で前年同月比プラス、2ヶ月ぶりに過去最高時給を記録。

『エン派遣』三大都市圏の募集時平均時給レポート（2019年5月度）

人材採用・入社後活躍のエン・ジャパン株式会社（本社：東京都新宿区、代表取締役社長：鈴木孝二）が運営する日本最大級の派遣のお仕事探しサイト『エン派遣』（<https://haken.en-japan.com/>）では、サイトに掲載されたすべての職種（※）の求人情報をエリア別（※）に集計し、募集時の平均時給分析を行なっています。2019年5月度の集計結果がまとまりましたので、お知らせします。

※『エン派遣』上で分類されている職種、エリア

【概況】

■5月度の三大都市圏平均時給は、1,583円。2ヶ月ぶりに過去最高時給を記録。

2019年5月度の三大都市圏平均時給は1,583円。前月比+12円・0.8%増、前年同月比+59円・3.9%増と、過去最高時給を記録。12ヶ月連続で前年同月比プラスでした。時給引き上げの要因は、派遣スタッフの需要が高いオフィスワーク系求人と採用難度の高い経験者求人の時給上昇です。有効求人倍率の上昇し、派遣先企業における新卒・中途採用は活況に。インターンや社員研修も含め、増大する人事業務の定型業務を切り出し、派遣スタッフを雇用することで生産性向上を狙っています。正社員でも採用難度が高いことを背景に、クリエイティブ系、IT系、技術系の経験者募集の高時給案件も増加。平均時給の上昇に影響しました。

■5月度の三大都市圏職種別平均時給は、 クリエイティブ系、IT系、技術系で過去最高時給を記録。

職種別の平均時給では、すべての職種で前年同月比プラス。クリエイティブ系、IT系、技術系では、過去最高時給を記録しました。具体的な時給額は、5年9ヶ月連続プラスを更新した「オフィスワーク系」職種は、1,576円（前月比+9円・0.5%増、前年同月比+28円・1.8%増）、「営業・販売・サービス系」職種が1,478円（同+3円・0.2%増、同+43円・3.0%増）、「クリエイティブ系」職種が1,900円（同+29円・1.6%、同+111円・6.2%増）、「IT系」職種が2,265円（同+29円・1.3%増、同+76円・3.5%増）、「技術系」職種が1,881円（同+9円・0.5%増、同+131円・7.5%増）、「医療・介護系」職種が1,304円（同+1円・0.1%増、同+75円・6.1%増）でした。

■5月度のエリア別平均時給は、関東と東海で過去最高時給を記録。

エリア別の平均時給は、9ヶ月連続で三大都市圏すべてで前年同月比プラス。関東と東海では、過去最高時給を記録しました。具体的な時給額は、関東エリアは1,648円（前月比+14円・0.8%増、前年同月比+63円・4.0%増）と1年11ヶ月連続で前年同月比プラス記録。東海エリアは1,366円（同+1円・0.1%増、同+63円・4.8%増）、関西エリアは1,370円（同+1円・0.1%増、同+69円・5.3%増）でした。

本ニュースリリースに関する問合せ先

広報担当：大原、松田、清水

<https://corp.en-japan.com/>

エン・ジャパン株式会社

〒163-1335 新宿区西新宿6-5-1 新宿アイランドタワー

TEL：03-3342-6590 FAX：03-3342-4507 MAIL：en-press@en-japan.com

【調査概要】

▼集計対象

エン・ジャパンが運営する日本最大級の派遣のお仕事探しサイト『エン派遣』
(<https://haken.en-japan.com/>) に掲載された求人情報より、募集時の平均時給を集計いたしました。

▼対象エリア

関東（東京都、神奈川県、埼玉県、千葉県、茨城県、群馬県、栃木県、山梨県）
東海（愛知県、岐阜県、三重県、静岡県）
関西（大阪府、兵庫県、京都府、滋賀県、奈良県、和歌山県）

▼集計対象職種

◎ オフィスワーク系

一般事務、営業事務、経理・財務、秘書、受付、総務・人事、貿易・国際事務など

◎ 営業・販売・サービス系

営業・企画営業、販売、窓口・ショールーム、テレマーケティングなど

◎ クリエイティブ系

WEBデザイナー、編集・制作・校正、デザイナー、DTPオペレーターなど

◎ IT系

SE、プログラマ、ネットワークエンジニア、テスト・評価、
運用管理・保守、ユーザーサポートなど

◎ 技術系

CADオペレーター、CAD・設計、ハード系設計など

◎ 医療介護・教育系

医療事務、治験関連、介護関連、看護師・准看護師、研究開発など

◎ その他

製造業務、軽作業、ドライバー、インストラクター・講師など

利用者満足度No.1！日本最大級の派遣のお仕事探しサイト『エン派遣』



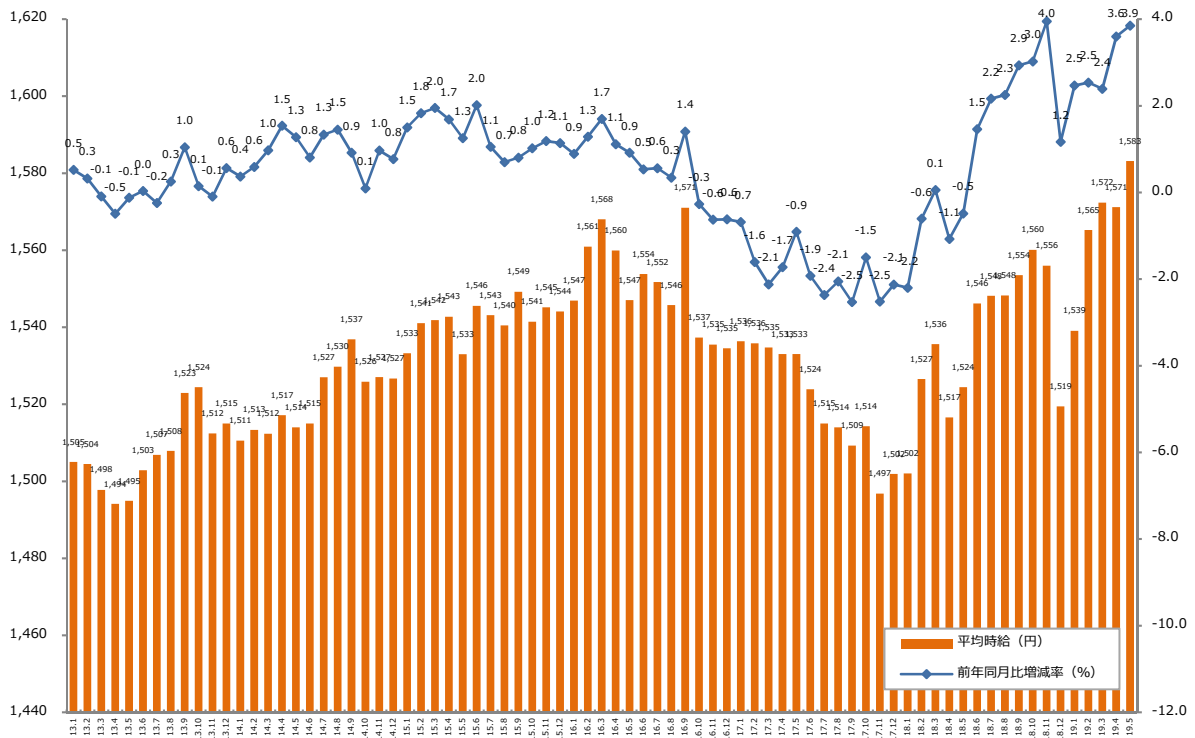
派遣で仕事を探す求職者と、全国の優良人材派遣会社を結び、日本最大級の派遣情報集合サイトです。派遣で働きたい人のさまざまなニーズと、派遣会社の持つ仕事情報のマッチングを重視したサイト設計が好評です。どんな仕事情報も、埋もれることなく、それを希望する派遣ユーザーにお届けします。

※2017年オリコン顧客満足度ランキング 派遣情報サイト全項目で第1位を獲得。

<https://haken.en-japan.com/>

1：三大都市圏 募集時平均時給調査

▼平均時給推移（三大都市圏 ※関東・東海・関西） ※2013年1月からの推移



▼職種別平均時給推移（三大都市圏 ※関東・東海・関西） ※2017年1月からの推移

| 職種名 | 17.1 | 17.2 | 17.3 | 17.4 | 17.5 | 17.6 | 17.7 | 17.8 | 17.9 | 17.10 | 17.11 | 17.12 |
|-------------|--------|--------|--------|--------|--------|--------|--------|--------|--------|--------|--------|--------|
| オフィスワーク系 | ¥1,514 | ¥1,517 | ¥1,520 | ¥1,529 | ¥1,529 | ¥1,532 | ¥1,534 | ¥1,532 | ¥1,528 | ¥1,522 | ¥1,519 | ¥1,521 |
| 営業・販売・サービス系 | ¥1,417 | ¥1,423 | ¥1,424 | ¥1,419 | ¥1,423 | ¥1,418 | ¥1,414 | ¥1,415 | ¥1,423 | ¥1,427 | ¥1,420 | ¥1,423 |
| クリエイティブ系 | ¥1,681 | ¥1,691 | ¥1,694 | ¥1,690 | ¥1,700 | ¥1,687 | ¥1,689 | ¥1,695 | ¥1,698 | ¥1,732 | ¥1,737 | ¥1,727 |
| IT系 | ¥2,072 | ¥2,066 | ¥2,065 | ¥2,053 | ¥2,039 | ¥2,038 | ¥2,035 | ¥2,046 | ¥2,049 | ¥2,058 | ¥2,071 | ¥2,084 |
| 技術系 | ¥1,707 | ¥1,715 | ¥1,716 | ¥1,722 | ¥1,720 | ¥1,704 | ¥1,713 | ¥1,711 | ¥1,718 | ¥1,745 | ¥1,735 | ¥1,750 |
| 医療・介護系 | ¥1,241 | ¥1,235 | ¥1,236 | ¥1,217 | ¥1,249 | ¥1,264 | ¥1,258 | ¥1,251 | ¥1,255 | ¥1,263 | ¥1,255 | ¥1,252 |
| その他 | ¥1,094 | ¥1,093 | ¥1,097 | ¥1,087 | ¥1,082 | ¥1,083 | ¥1,088 | ¥1,099 | ¥1,094 | ¥1,098 | ¥1,098 | ¥1,100 |
| 全体 | ¥1,536 | ¥1,536 | ¥1,535 | ¥1,533 | ¥1,533 | ¥1,524 | ¥1,515 | ¥1,514 | ¥1,509 | ¥1,514 | ¥1,497 | ¥1,502 |
| 職種名 | 18.1 | 18.2 | 18.3 | 18.4 | 18.5 | 18.6 | 18.7 | 18.8 | 18.9 | 18.10 | 18.11 | 18.12 |
| オフィスワーク系 | ¥1,525 | ¥1,531 | ¥1,552 | ¥1,546 | ¥1,548 | ¥1,563 | ¥1,568 | ¥1,562 | ¥1,556 | ¥1,575 | ¥1,584 | ¥1,521 |
| 営業・販売・サービス系 | ¥1,425 | ¥1,430 | ¥1,443 | ¥1,431 | ¥1,435 | ¥1,461 | ¥1,456 | ¥1,456 | ¥1,465 | ¥1,478 | ¥1,478 | ¥1,466 |
| クリエイティブ系 | ¥1,739 | ¥1,757 | ¥1,768 | ¥1,779 | ¥1,789 | ¥1,798 | ¥1,796 | ¥1,800 | ¥1,829 | ¥1,818 | ¥1,786 | ¥1,795 |
| IT系 | ¥2,089 | ¥2,131 | ¥2,098 | ¥2,164 | ¥2,189 | ¥2,163 | ¥2,185 | ¥2,168 | ¥2,195 | ¥2,181 | ¥2,169 | ¥2,203 |
| 技術系 | ¥1,758 | ¥1,768 | ¥1,761 | ¥1,778 | ¥1,749 | ¥1,770 | ¥1,795 | ¥1,781 | ¥1,801 | ¥1,795 | ¥1,806 | ¥1,860 |
| 医療・介護系 | ¥1,235 | ¥1,256 | ¥1,251 | ¥1,239 | ¥1,229 | ¥1,246 | ¥1,253 | ¥1,265 | ¥1,257 | ¥1,264 | ¥1,271 | ¥1,266 |
| その他 | ¥1,108 | ¥1,122 | ¥1,130 | ¥1,119 | ¥1,130 | ¥1,150 | ¥1,141 | ¥1,155 | ¥1,164 | ¥1,159 | ¥1,163 | ¥1,179 |
| 全体 | ¥1,502 | ¥1,527 | ¥1,536 | ¥1,517 | ¥1,524 | ¥1,546 | ¥1,548 | ¥1,548 | ¥1,554 | ¥1,560 | ¥1,556 | ¥1,519 |
| 職種名 | 19.1 | 19.2 | 19.3 | 19.4 | 19.5 | | | | | | | |
| オフィスワーク系 | ¥1,548 | ¥1,561 | ¥1,572 | ¥1,567 | ¥1,576 | | | | | | | |
| 営業・販売・サービス系 | ¥1,472 | ¥1,472 | ¥1,483 | ¥1,475 | ¥1,478 | | | | | | | |
| クリエイティブ系 | ¥1,819 | ¥1,849 | ¥1,872 | ¥1,871 | ¥1,900 | | | | | | | |
| IT系 | ¥2,195 | ¥2,237 | ¥2,230 | ¥2,236 | ¥2,265 | | | | | | | |
| 技術系 | ¥1,835 | ¥1,875 | ¥1,865 | ¥1,872 | ¥1,881 | | | | | | | |
| 医療・介護系 | ¥1,282 | ¥1,303 | ¥1,310 | ¥1,303 | ¥1,304 | | | | | | | |
| その他 | ¥1,182 | ¥1,159 | ¥1,168 | ¥1,177 | ¥1,179 | | | | | | | |
| 全体 | ¥1,539 | ¥1,565 | ¥1,572 | ¥1,571 | ¥1,583 | | | | | | | |

1：三大都市圏 募集時平均時給調査

▼職種別平均時給①：オフィスワーク、営業・販売・サービス、クリエイティブ

| 大分類職種 | 小分類職種 | 2019年5月 平均時給 | 前年同月比較 (18.5) | | | 前月比較 (19.4) | | |
|-------------|----------------------------|-----------------|---------------|------------|-------------|---------------|-----------|-------------|
| | | | 平均時給 | 増減額 | 増減率 | 平均時給 | 増減額 | 増減率 |
| オフィスワーク系 | 一般事務 | ¥1,550 | ¥1,533 | 17 | 1.1% | ¥1,540 | 10 | 0.7% |
| | 営業事務 | ¥1,545 | ¥1,543 | 2 | 0.1% | ¥1,533 | 12 | 0.8% |
| | 学校事務 | ¥1,387 | ¥1,381 | 6 | 0.4% | ¥1,398 | ▲ 11 | -0.8% |
| | 経理・財務・会計・英文経理 | ¥1,624 | ¥1,615 | 9 | 0.6% | ¥1,622 | 2 | 0.1% |
| | 秘書 | ¥1,714 | ¥1,693 | 21 | 1.2% | ¥1,698 | 16 | 1.0% |
| | 受付 | ¥1,471 | ¥1,460 | 11 | 0.7% | ¥1,484 | ▲ 13 | -0.9% |
| | 総務・人事・法務 | ¥1,631 | ¥1,602 | 29 | 1.8% | ¥1,620 | 10 | 0.6% |
| | 広報・宣伝・IR | ¥1,728 | ¥1,691 | 37 | 2.2% | ¥1,709 | 20 | 1.2% |
| | 企画・マーケティング | ¥1,835 | ¥1,748 | 87 | 5.0% | ¥1,810 | 25 | 1.4% |
| | 貿易・国際事務 | ¥1,638 | ¥1,633 | 4 | 0.3% | ¥1,630 | 8 | 0.5% |
| | 英文事務 | ¥1,745 | ¥1,713 | 32 | 1.9% | ¥1,748 | ▲ 2 | -0.1% |
| | 金融（銀行）事務 | ¥1,496 | ¥1,499 | ▲ 3 | -0.2% | ¥1,475 | 21 | 1.4% |
| | 金融（証券）事務 | ¥1,651 | ¥1,655 | ▲ 4 | -0.3% | ¥1,638 | 13 | 0.8% |
| | 金融（生保・損保）事務 | ¥1,520 | ¥1,546 | ▲ 26 | -1.7% | ¥1,514 | 7 | 0.4% |
| | 金融（その他）事務 | ¥1,526 | ¥1,600 | ▲ 74 | -4.6% | ¥1,517 | 9 | 0.6% |
| | 通訳・翻訳 | ¥2,043 | ¥1,999 | 44 | 2.2% | ¥2,063 | ▲ 20 | -1.0% |
| | OAオペレーター | ¥1,748 | ¥1,605 | 143 | 8.9% | ¥1,742 | 6 | 0.3% |
| | データ入力 | ¥1,452 | ¥1,420 | 32 | 2.2% | ¥1,466 | ▲ 14 | -0.9% |
| | 事務的軽作業 | ¥1,177 | ¥1,094 | 83 | 7.6% | ¥1,198 | ▲ 21 | -1.7% |
| | その他事務系 | ¥1,538 | ¥1,501 | 37 | 2.5% | ¥1,555 | ▲ 17 | -1.1% |
| 計 | | ¥1,576 | ¥1,548 | 28 | 1.8% | ¥1,567 | 9 | 0.5% |
| 営業・販売・サービス系 | 営業・企画営業・ラウンダー | ¥1,715 | ¥1,683 | 32 | 1.9% | ¥1,714 | 1 | 0.0% |
| | 営業アシスタント | ¥1,694 | ¥1,626 | 68 | 4.2% | ¥1,700 | ▲ 6 | -0.4% |
| | 販売（アパレル系） | ¥1,380 | ¥1,358 | 23 | 1.7% | ¥1,386 | ▲ 6 | -0.4% |
| | 販売（家電・モバイル） | ¥1,570 | ¥1,507 | 63 | 4.2% | ¥1,589 | ▲ 19 | -1.2% |
| | 販売（その他） | ¥1,412 | ¥1,361 | 51 | 3.8% | ¥1,405 | 7 | 0.5% |
| | デモンストレーター・MC | ¥1,397 | ¥1,378 | 19 | 1.4% | ¥1,405 | ▲ 8 | -0.6% |
| | 窓口・ショールーム・カウンター受付 | ¥1,365 | ¥1,346 | 19 | 1.4% | ¥1,378 | ▲ 12 | -0.9% |
| | 旅行関連 | ¥1,445 | ¥1,390 | 55 | 3.9% | ¥1,412 | 32 | 2.3% |
| | テレマーケティング・テレフォンオペレーター | ¥1,495 | ¥1,450 | 45 | 3.1% | ¥1,487 | 9 | 0.6% |
| | スーパーバイザー | ¥1,719 | ¥1,627 | 92 | 5.6% | ¥1,755 | ▲ 36 | -2.0% |
| | その他営業・販売・サービス系 | ¥1,384 | ¥1,347 | 38 | 2.8% | ¥1,388 | ▲ 3 | -0.2% |
| 計 | | ¥1,478 | ¥1,435 | 43 | 3.0% | ¥1,475 | 3 | 0.2% |
| クリエイティブ系 | WEBデザイナー | ¥1,988 | ¥1,877 | 111 | 5.9% | ¥1,986 | 2 | 0.1% |
| | WEBディレクター | ¥2,054 | ¥1,951 | 104 | 5.3% | ¥2,022 | 33 | 1.6% |
| | WEB制作・編集 | ¥1,822 | ¥1,768 | 55 | 3.1% | ¥1,811 | 11 | 0.6% |
| | 編集・校正・制作 | ¥1,736 | ¥1,640 | 96 | 5.8% | ¥1,687 | 49 | 2.9% |
| | デザイナー（ファッション・アクセサリー）・パタンナー | ¥1,536 | ¥1,538 | ▲ 2 | -0.1% | ¥1,535 | 1 | 0.0% |
| | デザイナー（住宅・インテリア） | ¥1,629 | ¥1,689 | ▲ 60 | -3.6% | ¥1,635 | ▲ 7 | -0.4% |
| | DTPオペレーター | ¥1,627 | ¥1,593 | 34 | 2.1% | ¥1,639 | ▲ 12 | -0.8% |
| | その他クリエイティブ職 | ¥1,950 | ¥1,778 | 172 | 9.7% | ¥1,922 | 28 | 1.5% |
| 計 | | ¥1,900 | ¥1,789 | 111 | 6.2% | ¥1,871 | 29 | 1.6% |

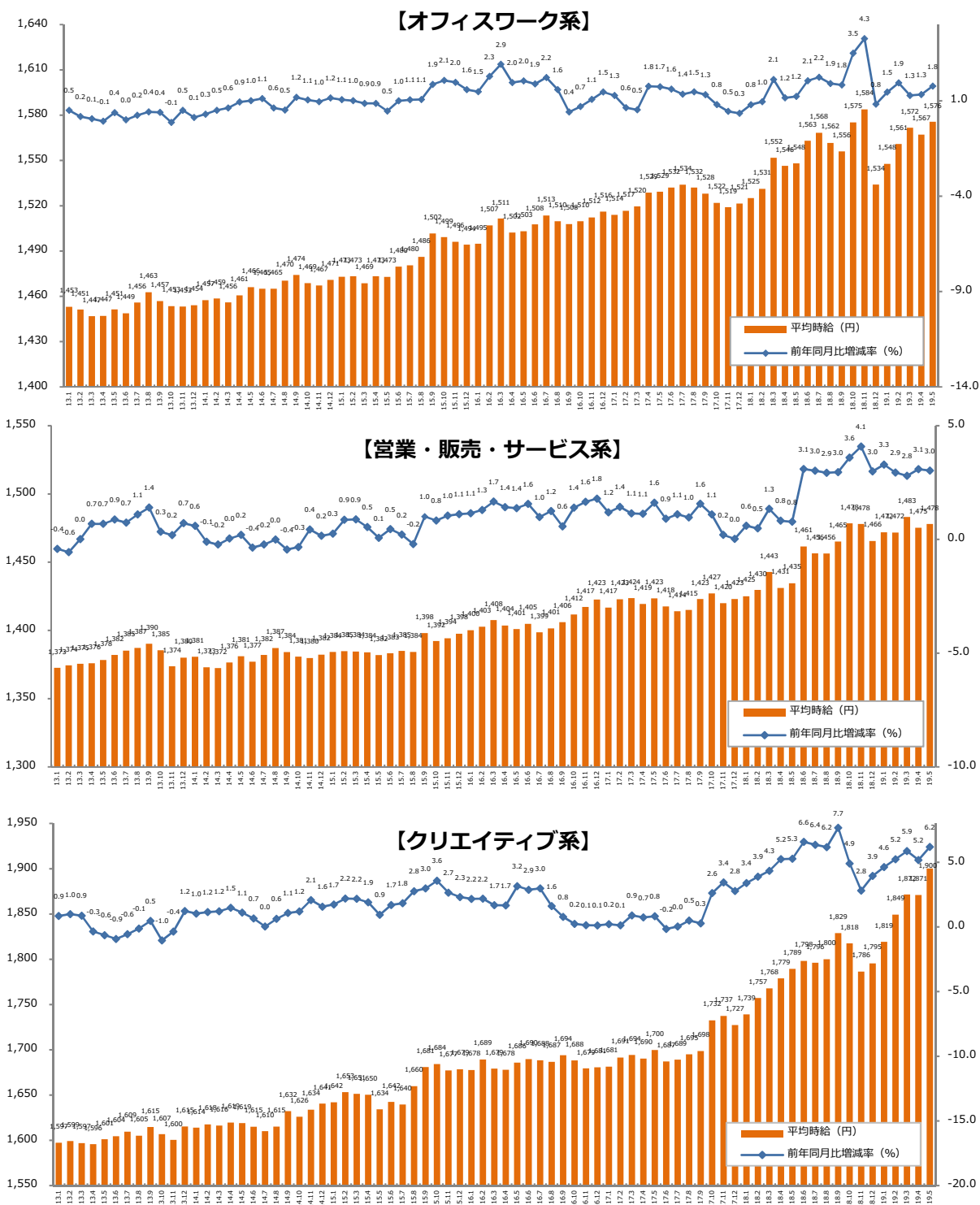
1：三大都市圏 募集時平均時給調査

▼職種別平均時給②：IT、技術、医療・介護、その他

| 大分類職種 | 小分類職種 | 2019年5月 平均時給 | 前年同月比較（18.5） | | | 前月比較（19.4） | | |
|------------------|-----------------|-----------------|---------------|------------|-------------|---------------|-----------|-------------|
| | | | 平均時給 | 増減額 | 増減率 | 平均時給 | 増減額 | 増減率 |
| IT系 | ビジネスアプリケーション系SE | ¥2,500 | ¥2,516 | ▲ 16 | -0.6% | ¥2,521 | ▲ 20 | -0.8% |
| | 制御系SE | ¥2,230 | ¥2,227 | 3 | 0.1% | ¥2,219 | 11 | 0.5% |
| | データベース系SE | ¥2,298 | ¥2,432 | ▲ 134 | -5.5% | ¥2,295 | 3 | 0.1% |
| | Web・スマホ系SE | ¥2,542 | ¥2,602 | ▲ 60 | -2.3% | ¥2,572 | ▲ 30 | -1.2% |
| | 社内SE | ¥2,226 | ¥2,134 | 92 | 4.3% | ¥2,184 | 43 | 2.0% |
| | プログラマ | ¥2,315 | ¥2,278 | 37 | 1.6% | ¥2,288 | 28 | 1.2% |
| | ネットワークエンジニア | ¥2,540 | ¥2,507 | 33 | 1.3% | ¥2,565 | ▲ 25 | -1.0% |
| | テスト・評価 | ¥1,892 | ¥1,786 | 106 | 5.9% | ¥1,891 | 1 | 0.1% |
| | 運用管理・保守 | ¥2,112 | ¥2,069 | 43 | 2.1% | ¥2,115 | ▲ 3 | -0.1% |
| | ユーザーサポート・ヘルプデスク | ¥1,857 | ¥1,800 | 57 | 3.2% | ¥1,851 | 6 | 0.3% |
| | インストラクター・講師・教師 | ¥1,930 | ¥1,786 | 144 | 8.0% | ¥1,833 | 97 | 5.3% |
| | その他 IT系 | ¥2,340 | ¥1,986 | 354 | 17.8% | ¥2,200 | 141 | 6.4% |
| 計 | | ¥2,265 | ¥2,189 | 76 | 3.5% | ¥2,236 | 29 | 1.3% |
| 技術系 | CADオペレーター | ¥1,688 | ¥1,647 | 41 | 2.5% | ¥1,679 | 9 | 0.5% |
| | CAD・設計 | ¥1,933 | ¥1,756 | 177 | 10.1% | ¥1,857 | 76 | 4.1% |
| | ハード系設計 | ¥2,196 | ¥2,102 | 94 | 4.5% | ¥2,224 | ▲ 28 | -1.3% |
| | 研究開発関連 | ¥1,907 | ¥1,724 | 183 | 10.6% | ¥1,939 | ▲ 32 | -1.6% |
| | その他技術系 | ¥2,012 | ¥1,871 | 141 | 7.6% | ¥2,019 | ▲ 7 | -0.3% |
| 計 | | ¥1,881 | ¥1,749 | 131 | 7.5% | ¥1,872 | 9 | 0.5% |
| 医療・介護系 | 医療事務 | ¥1,198 | ¥1,233 | ▲ 34 | -2.8% | ¥1,222 | ▲ 23 | -1.9% |
| | 治験関連 | ¥2,016 | ¥1,849 | 167 | 9.0% | ¥2,052 | ▲ 35 | -1.7% |
| | 介護関連 | ¥1,285 | ¥1,209 | 76 | 6.3% | ¥1,275 | 10 | 0.8% |
| | 看護師・准看護師 | ¥1,628 | ¥1,298 | 329 | 25.3% | ¥1,721 | ▲ 93 | -5.4% |
| | 研究開発関連 | ¥1,576 | ¥1,556 | 20 | 1.3% | ¥1,602 | ▲ 26 | -1.6% |
| | その他医療・介護関連 | ¥1,282 | ¥1,300 | ▲ 18 | -1.4% | ¥1,280 | 2 | 0.2% |
| 計 | | ¥1,304 | ¥1,229 | 75 | 6.1% | ¥1,303 | 1 | 0.1% |
| その他 | 製造業務 | ¥1,300 | ¥1,272 | 28 | 2.2% | ¥1,302 | ▲ 2 | -0.1% |
| | 軽作業 | ¥1,145 | ¥1,094 | 50 | 4.6% | ¥1,147 | ▲ 2 | -0.2% |
| | ドライバー | ¥1,349 | ¥1,327 | 23 | 1.7% | ¥1,328 | 21 | 1.6% |
| | インストラクター・講師・教師 | ¥1,956 | ¥1,540 | 416 | 27.0% | ¥1,824 | 132 | 7.2% |
| | その他 | ¥1,322 | ¥1,265 | 57 | 4.5% | ¥1,299 | 23 | 1.8% |
| 計 | | ¥1,179 | ¥1,130 | 49 | 4.4% | ¥1,177 | 3 | 0.2% |
| 総計（三大都市圏） | | ¥1,583 | ¥1,524 | 59 | 3.9% | ¥1,571 | 12 | 0.8% |

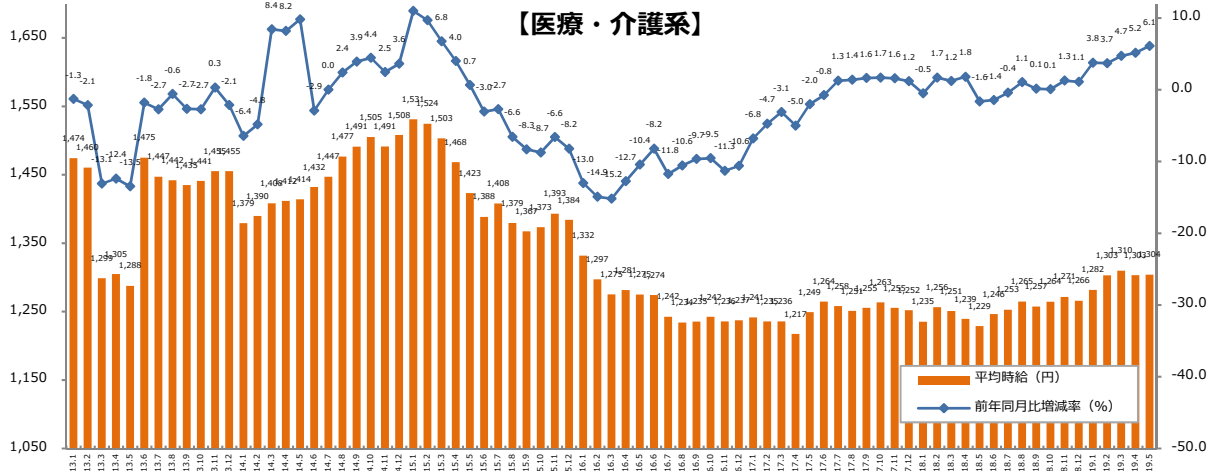
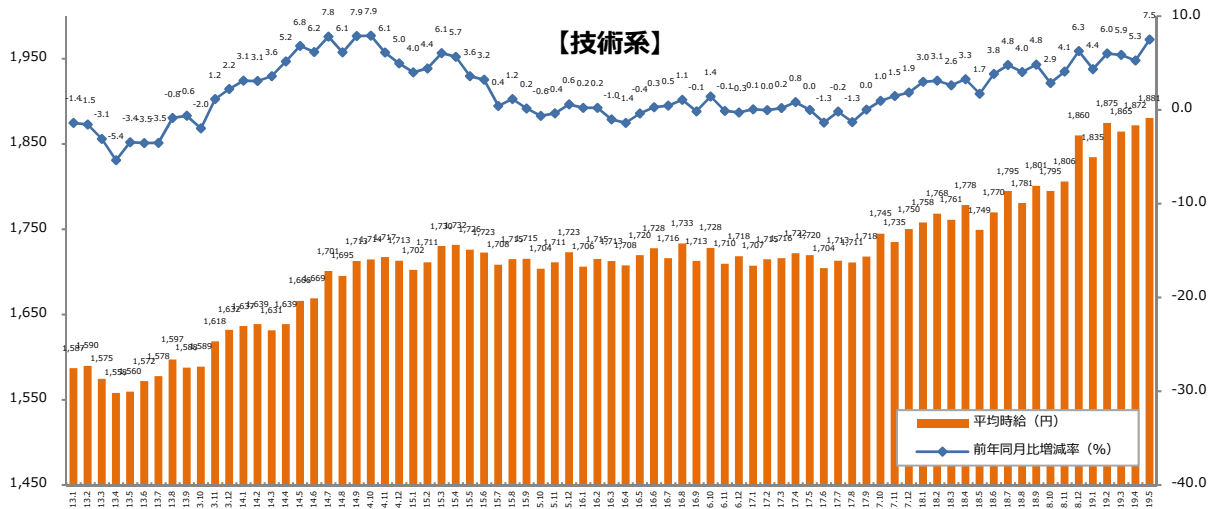
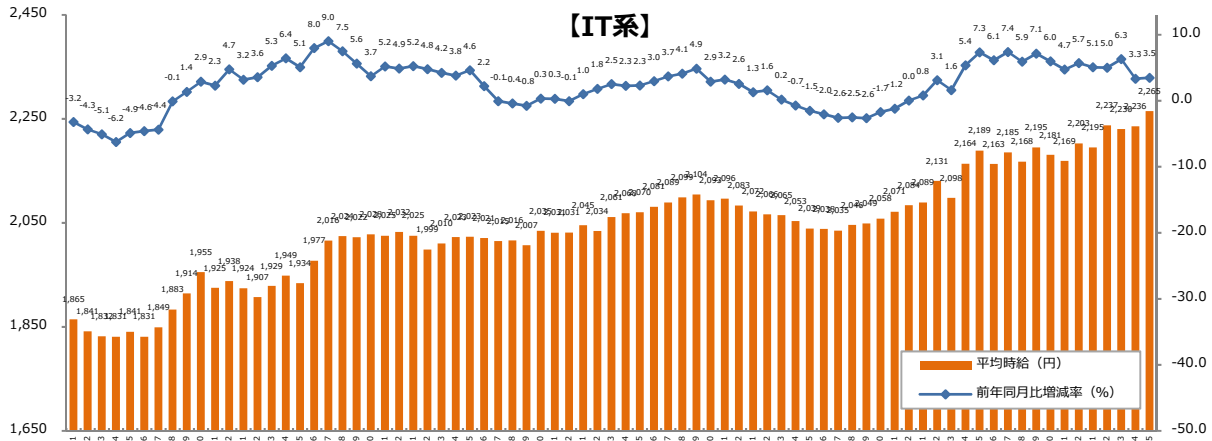
1：三大都市圏 募集時平均時給調査

▼職種大分類別 平均時給推移（三大都市圏） ※2013年1月からの推移



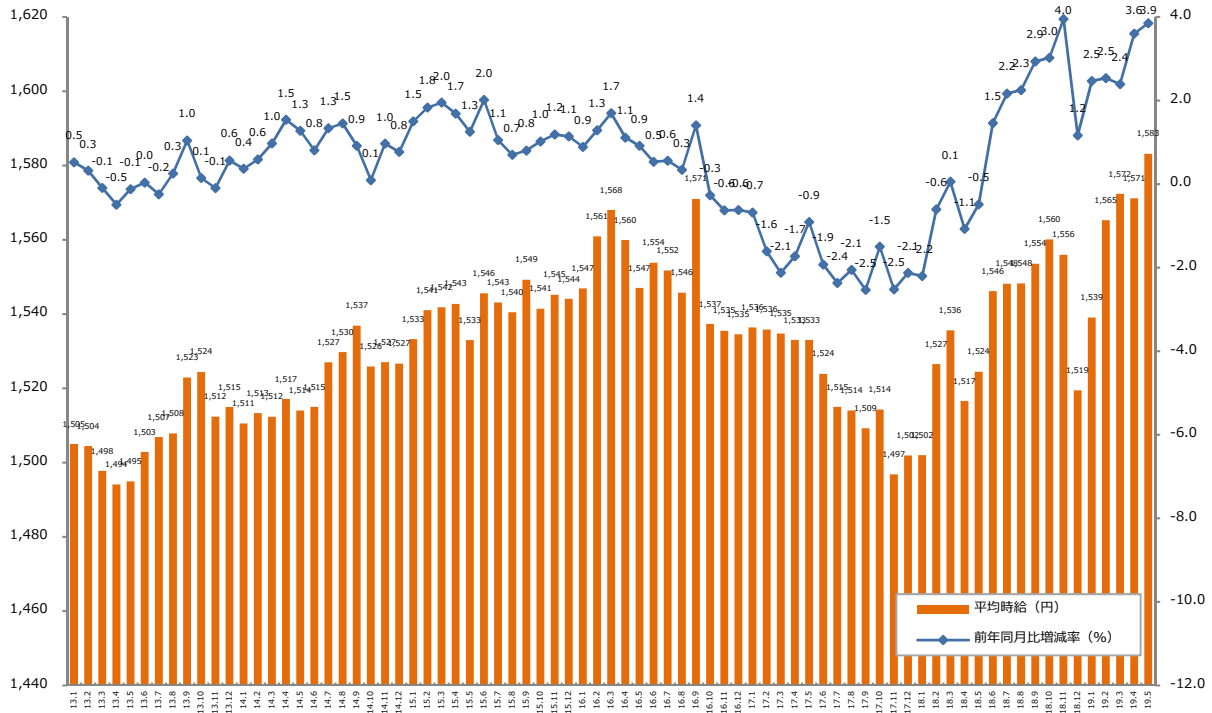
1 : 三大都市圏 募集時平均時給調査

▼職種大分類別 平均時給推移 (三大都市圏) ※2013年1月からの推移

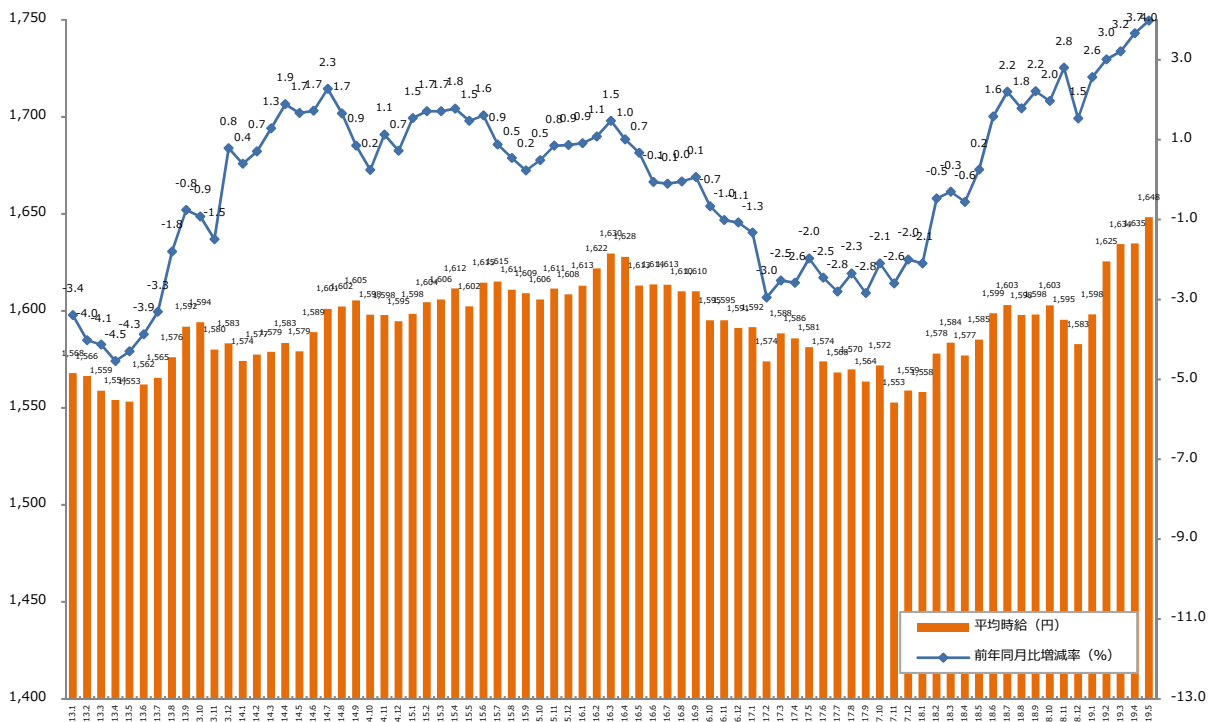


2：三大都市圏 エリア別 募集時平均時給調査

▼三大都市圏全体 平均時給推移 ※2013年1月からの推移

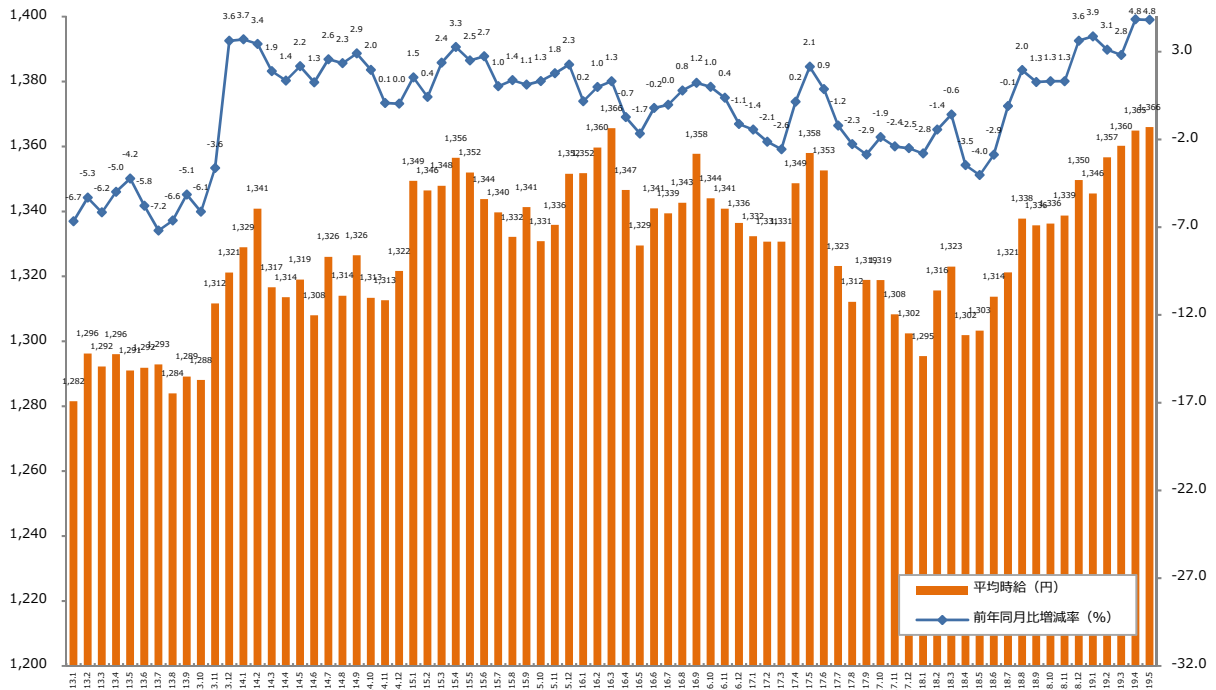


▼関東 平均時給推移 ※2013年1月からの推移

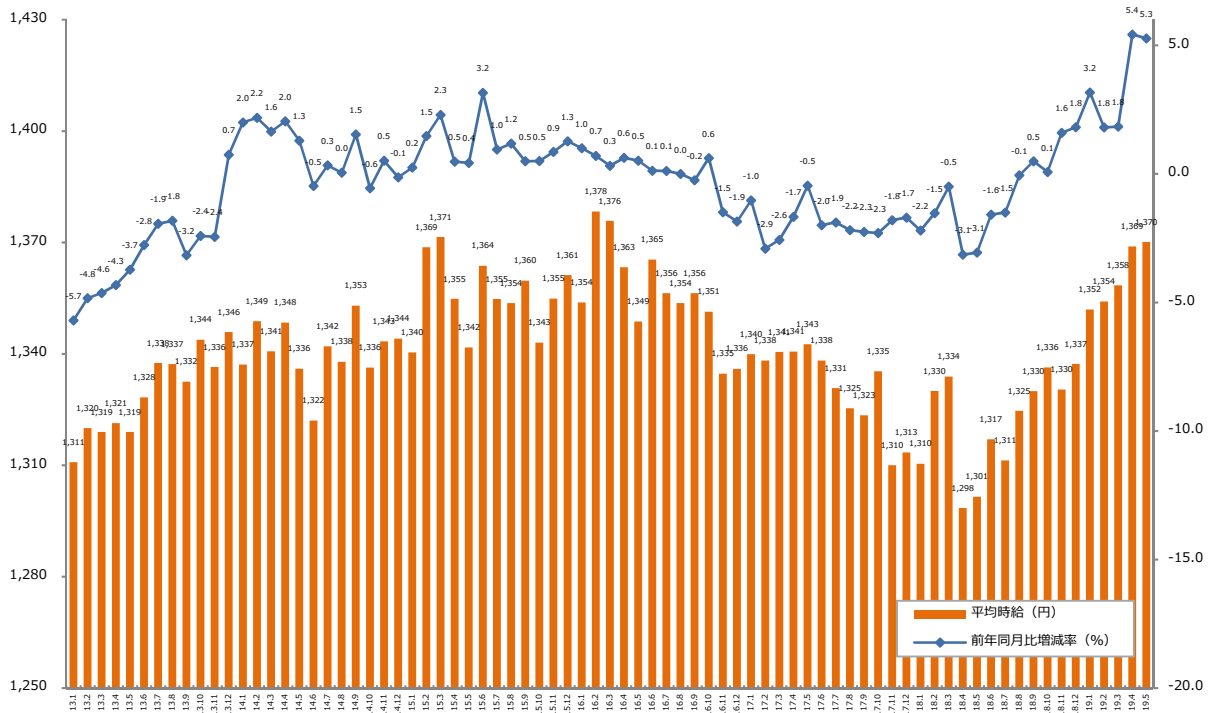


2：三大都市圏 エリア別 募集時平均時給調査

▼東海 平均時給推移 ※2013年1月からの推移



▼関西 平均時給推移 ※2013年1月からの推移



2：三大都市圏 エリア別 募集時平均時給調査

▼職種別平均時給（関東）①：

オフィスワーク、営業・販売・サービス、クリエイティブ

| 大分類職種 | 小分類職種 | 2019年5月 | | | | 前年同月比較（18.5） | | | 前月比較（19.4） | | |
|-------------|---------------------------|---------------|---------------|------------|-------------|---------------|-----------|-------------|------------|-----|-----|
| | | 平均時給 | 平均時給 | 増減額 | 増減率 | 平均時給 | 増減額 | 増減率 | 平均時給 | 増減額 | 増減率 |
| オフィスワーク系 | 一般事務 | ¥1,597 | ¥1,580 | 17 | 1.1% | ¥1,587 | 10 | 0.6% | | | |
| | 営業事務 | ¥1,613 | ¥1,597 | 16 | 1.0% | ¥1,607 | 7 | 0.4% | | | |
| | 学校事務 | ¥1,470 | ¥1,427 | 43 | 3.0% | ¥1,475 | ▲ 5 | -0.3% | | | |
| | 経理・財務・会計・英文経理 | ¥1,676 | ¥1,659 | 16 | 1.0% | ¥1,672 | 3 | 0.2% | | | |
| | 秘書 | ¥1,750 | ¥1,715 | 35 | 2.0% | ¥1,738 | 13 | 0.7% | | | |
| | 受付 | ¥1,524 | ¥1,498 | 25 | 1.7% | ¥1,541 | ▲ 18 | -1.1% | | | |
| | 総務・人事・法務 | ¥1,674 | ¥1,643 | 31 | 1.9% | ¥1,667 | 7 | 0.4% | | | |
| | 広報・宣伝・IR | ¥1,754 | ¥1,705 | 49 | 2.9% | ¥1,747 | 7 | 0.4% | | | |
| | 企画・マーケティング | ¥1,876 | ¥1,762 | 114 | 6.4% | ¥1,860 | 15 | 0.8% | | | |
| | 貿易・国際事務 | ¥1,696 | ¥1,678 | 18 | 1.1% | ¥1,698 | ▲ 2 | -0.1% | | | |
| | 英文事務 | ¥1,771 | ¥1,740 | 31 | 1.8% | ¥1,776 | ▲ 5 | -0.3% | | | |
| | 金融（銀行）事務 | ¥1,545 | ¥1,543 | 2 | 0.1% | ¥1,528 | 17 | 1.1% | | | |
| | 金融（証券）事務 | ¥1,666 | ¥1,670 | ▲ 4 | -0.2% | ¥1,660 | 5 | 0.3% | | | |
| | 金融（生保・損保）事務 | ¥1,560 | ¥1,566 | ▲ 5 | -0.3% | ¥1,558 | 3 | 0.2% | | | |
| | 金融（その他）事務 | ¥1,602 | ¥1,639 | ▲ 37 | -2.3% | ¥1,586 | 16 | 1.0% | | | |
| | 通訳・翻訳 | ¥2,104 | ¥2,047 | 57 | 2.8% | ¥2,135 | ▲ 32 | -1.5% | | | |
| | OAオペレーター | ¥1,793 | ¥1,664 | 129 | 7.8% | ¥1,787 | 6 | 0.3% | | | |
| | データ入力 | ¥1,495 | ¥1,473 | 23 | 1.5% | ¥1,508 | ▲ 13 | -0.8% | | | |
| | 事務的軽作業 | ¥1,172 | ¥1,090 | 82 | 7.5% | ¥1,194 | ▲ 23 | -1.9% | | | |
| | その他事務系 | ¥1,582 | ¥1,547 | 35 | 2.2% | ¥1,599 | ▲ 17 | -1.1% | | | |
| 計 | | ¥1,627 | ¥1,594 | 33 | 2.1% | ¥1,619 | 7 | 0.5% | | | |
| 営業・販売・サービス系 | 営業・企画営業・ラウンダー | ¥1,794 | ¥1,753 | 41 | 2.3% | ¥1,781 | 13 | 0.7% | | | |
| | 営業アシスタント | ¥1,755 | ¥1,670 | 85 | 5.1% | ¥1,774 | ▲ 19 | -1.1% | | | |
| | 販売（アパレル系） | ¥1,403 | ¥1,389 | 15 | 1.0% | ¥1,416 | ▲ 12 | -0.9% | | | |
| | 販売（家電・モバイル） | ¥1,586 | ¥1,562 | 25 | 1.6% | ¥1,624 | ▲ 37 | -2.3% | | | |
| | 販売（その他） | ¥1,437 | ¥1,388 | 49 | 3.5% | ¥1,433 | 4 | 0.3% | | | |
| | デモンストレーター・MC | ¥1,466 | ¥1,396 | 70 | 5.0% | ¥1,491 | ▲ 25 | -1.7% | | | |
| | 窓口・ショールーム・カウンター受付 | ¥1,424 | ¥1,395 | 29 | 2.1% | ¥1,438 | ▲ 14 | -1.0% | | | |
| | 旅行関連 | ¥1,513 | ¥1,449 | 64 | 4.4% | ¥1,498 | 15 | 1.0% | | | |
| | テレマーケティング・テレフォンオペレーター | ¥1,537 | ¥1,488 | 49 | 3.3% | ¥1,528 | 9 | 0.6% | | | |
| | スーパーバイザー | ¥1,748 | ¥1,648 | 100 | 6.1% | ¥1,802 | ▲ 54 | -3.0% | | | |
| | その他営業・販売・サービス系 | ¥1,439 | ¥1,375 | 64 | 4.7% | ¥1,452 | ▲ 13 | -0.9% | | | |
| 計 | | ¥1,527 | ¥1,475 | 53 | 3.6% | ¥1,527 | 0 | 0.0% | | | |
| クリエイティブ系 | WEBデザイナー | ¥2,066 | ¥1,923 | 143 | 7.4% | ¥2,055 | 11 | 0.5% | | | |
| | WEBディレクター | ¥2,077 | ¥1,989 | 88 | 4.4% | ¥2,042 | 35 | 1.7% | | | |
| | WEB制作・編集 | ¥1,896 | ¥1,823 | 74 | 4.0% | ¥1,886 | 10 | 0.5% | | | |
| | 編集・校正・制作 | ¥1,771 | ¥1,662 | 109 | 6.5% | ¥1,713 | 58 | 3.4% | | | |
| | デザイナー（ファッション・アクセサリ）・パタンナー | ¥1,664 | ¥1,604 | 60 | 3.7% | ¥1,642 | 22 | 1.3% | | | |
| | デザイナー（住宅・インテリア） | ¥1,674 | ¥1,779 | ▲ 106 | -5.9% | ¥1,669 | 5 | 0.3% | | | |
| | DTPオペレーター | ¥1,712 | ¥1,658 | 54 | 3.3% | ¥1,710 | 2 | 0.1% | | | |
| | その他クリエイティブ職 | ¥2,020 | ¥1,816 | 204 | 11.2% | ¥1,992 | 28 | 1.4% | | | |
| 計 | | ¥1,965 | ¥1,837 | 128 | 7.0% | ¥1,930 | 35 | 1.8% | | | |

2：三大都市圏 エリア別 募集時平均時給調査

▼職種別平均時給（関東）②：IT、技術、医療・介護、その他

| 大分類職種 | 小分類職種 | 2019年5月 平均時給 | 前年同月比較（18.5） | | | 前月比較（19.4） | | |
|---------------|-----------------|-----------------|---------------|------------|-------------|---------------|------------|--------------|
| | | | 平均時給 | 増減額 | 増減率 | 平均時給 | 増減額 | 増減率 |
| IT系 | ビジネスアプリケーション系SE | ¥2,537 | ¥2,563 | ▲ 26 | -1.0% | ¥2,575 | ▲ 38 | -1.5% |
| | 制御系SE | ¥2,338 | ¥2,346 | ▲ 7 | -0.3% | ¥2,347 | ▲ 9 | -0.4% |
| | データベース系SE | ¥2,463 | ¥2,586 | ▲ 124 | -4.8% | ¥2,439 | 24 | 1.0% |
| | Web・スマホ系SE | ¥2,566 | ¥2,637 | ▲ 72 | -2.7% | ¥2,593 | ▲ 28 | -1.1% |
| | 社内SE | ¥2,315 | ¥2,233 | 83 | 3.7% | ¥2,284 | 31 | 1.3% |
| | プログラマ | ¥2,378 | ¥2,324 | 54 | 2.3% | ¥2,350 | 28 | 1.2% |
| | ネットワークエンジニア | ¥2,579 | ¥2,538 | 41 | 1.6% | ¥2,607 | ▲ 29 | -1.1% |
| | テスト・評価 | ¥1,982 | ¥1,883 | 99 | 5.3% | ¥1,968 | 14 | 0.7% |
| | 運用管理・保守 | ¥2,148 | ¥2,129 | 19 | 0.9% | ¥2,153 | ▲ 5 | -0.2% |
| | ユーザーサポート・ヘルプデスク | ¥1,913 | ¥1,840 | 73 | 4.0% | ¥1,912 | 1 | 0.1% |
| | インストラクター・講師・教師 | ¥2,007 | ¥1,785 | 222 | 12.4% | ¥1,837 | 170 | 9.2% |
| | その他 IT系 | ¥2,399 | ¥2,016 | 383 | 19.0% | ¥2,243 | 156 | 6.9% |
| 計 | | ¥2,328 | ¥2,254 | 74 | 3.3% | ¥2,304 | 4 | 1.1% |
| 技術系 | CADオペレーター | ¥1,752 | ¥1,718 | 34 | 2.0% | ¥1,746 | 5 | 0.3% |
| | CAD・設計 | ¥1,955 | ¥1,823 | 132 | 7.2% | ¥1,881 | 74 | 3.9% |
| | ハード系設計 | ¥2,329 | ¥2,213 | 116 | 5.2% | ¥2,348 | ▲ 19 | -0.8% |
| | 研究開発関連 | ¥2,085 | ¥1,776 | 310 | 17.4% | ¥2,155 | ▲ 69 | -3.2% |
| | その他技術系 | ¥2,050 | ¥1,968 | 82 | 4.2% | ¥2,073 | ▲ 23 | -1.1% |
| 計 | | ¥1,936 | ¥1,824 | 111 | 6.1% | ¥1,938 | ▲ 3 | -0.1% |
| 医療・介護系 | 医療事務 | ¥1,233 | ¥1,288 | ▲ 55 | -4.3% | ¥1,254 | ▲ 21 | -1.7% |
| | 治験関連 | ¥1,987 | ¥1,848 | 138 | 7.5% | ¥2,023 | ▲ 36 | -1.8% |
| | 介護関連 | ¥1,333 | ¥1,267 | 67 | 5.3% | ¥1,329 | 5 | 0.3% |
| | 看護師・准看護師 | ¥1,664 | ¥1,380 | 285 | 20.7% | ¥1,756 | ▲ 92 | -5.2% |
| | 研究開発関連 | ¥1,606 | ¥1,548 | 58 | 3.8% | ¥1,629 | ▲ 23 | -1.4% |
| | その他医療・介護関連 | ¥1,352 | ¥1,357 | ▲ 5 | -0.4% | ¥1,345 | 7 | 0.5% |
| 計 | | ¥1,366 | ¥1,294 | 72 | 5.5% | ¥1,369 | 25 | -0.2% |
| その他 | 製造業務 | ¥1,239 | ¥1,246 | ▲ 7 | -0.6% | ¥1,212 | 28 | 2.3% |
| | 軽作業 | ¥1,118 | ¥1,065 | 52 | 4.9% | ¥1,114 | 4 | 0.3% |
| | ドライバー | ¥1,351 | ¥1,329 | 22 | 1.6% | ¥1,328 | 23 | 1.7% |
| | インストラクター・講師・教師 | ¥1,762 | ¥1,647 | 115 | 7.0% | ¥1,848 | ▲ 86 | -4.6% |
| | その他 | ¥1,345 | ¥1,306 | 39 | 3.0% | ¥1,329 | 16 | 1.2% |
| 計 | | ¥1,149 | ¥1,098 | 51 | 4.6% | ¥1,137 | ▲ 1 | 1.1% |
| 総計（関東） | | ¥1,648 | ¥1,585 | 63 | 4.0% | ¥1,635 | 14 | 0.8% |

2：三大都市圏 エリア別 募集時平均時給調査

▼職種別平均時給（東海）①：

オフィスワーク、営業・販売・サービス、クリエイティブ

| 大分類職種 | 小分類職種 | 2019年5月 平均時給 | 前年同月比較（18.5） | | | 前月比較（19.4） | | |
|-------------|---------------------------|-----------------|---------------|---------------|-------------|---------------|---------------|-------------|
| | | | 平均時給 | 増減額 | 増減率 | 平均時給 | 増減額 | 増減率 |
| オフィスワーク系 | 一般事務 | ¥1,343 | ¥1,303 | 39 | 3.0% | ¥1,337 | 5 | 0.4% |
| | 営業事務 | ¥1,366 | ¥1,309 | 57 | 4.4% | ¥1,361 | 6 | 0.4% |
| | 学校事務 | ¥1,276 | ¥1,245 | 31 | 2.5% | ¥1,280 | ▲4 | -0.3% |
| | 経理・財務・会計・英文経理 | ¥1,355 | ¥1,311 | 44 | 3.3% | ¥1,354 | 1 | 0.0% |
| | 秘書 | ¥1,394 | ¥1,362 | 32 | 2.4% | ¥1,377 | 18 | 1.3% |
| | 受付 | ¥1,355 | ¥1,278 | 77 | 6.0% | ¥1,341 | 14 | 1.0% |
| | 総務・人事・法務 | ¥1,361 | ¥1,321 | 40 | 3.0% | ¥1,358 | 2 | 0.2% |
| | 広報・宣伝・IR | ¥1,356 | ¥1,334 | 22 | 1.7% | ¥1,364 | ▲8 | -0.6% |
| | 企画・マーケティング | ¥1,495 | ¥1,496 | ▲1 | -0.1% | ¥1,481 | 14 | 0.9% |
| | 貿易・国際事務 | ¥1,424 | ¥1,353 | 71 | 5.3% | ¥1,416 | 8 | 0.6% |
| | 英文事務 | ¥1,455 | ¥1,423 | 32 | 2.3% | ¥1,451 | 3 | 0.2% |
| | 金融（銀行）事務 | ¥1,311 | ¥1,251 | 60 | 4.8% | ¥1,302 | 9 | 0.7% |
| | 金融（証券）事務 | ¥1,413 | ¥1,494 | ▲81 | -5.4% | ¥1,457 | ▲44 | -3.0% |
| | 金融（生保・損保）事務 | ¥1,341 | ¥1,334 | 6 | 0.5% | ¥1,354 | ▲13 | -1.0% |
| | 金融（その他）事務 | ¥1,290 | ¥1,217 | 73 | 6.0% | ¥1,308 | ▲18 | -1.4% |
| | 通訳・翻訳 | ¥1,585 | ¥1,539 | 46 | 3.0% | ¥1,594 | ▲9 | -0.5% |
| | OAオペレーター | ¥1,310 | ¥1,349 | ▲38 | -2.8% | ¥1,320 | ▲10 | -0.7% |
| | データ入力 | ¥1,310 | ¥1,266 | 44 | 3.4% | ¥1,269 | 41 | 3.2% |
| | 事務的軽作業 | ¥1,232 | ¥1,232 | 1 | 0.0% | ¥1,233 | ▲1 | -0.1% |
| | その他事務系 | ¥1,341 | ¥1,285 | 56 | 4.4% | ¥1,341 | 1 | 0.0% |
| 計 | | ¥1,355 | ¥1,308 | 47 | 3.6% | ¥1,350 | 5 | 0.4% |
| 営業・販売・サービス系 | 営業・企画営業・ラウンダー | ¥1,519 | ¥1,479 | 40 | 2.7% | ¥1,524 | ▲5 | -0.3% |
| | 営業アシスタント | ¥1,444 | ¥1,361 | 83 | 6.1% | ¥1,342 | 103 | 7.6% |
| | 販売（アパレル系） | ¥1,320 | ¥1,293 | 26 | 2.0% | ¥1,330 | ▲11 | -0.8% |
| | 販売（家電・モバイル） | ¥1,538 | ¥1,425 | 114 | 8.0% | ¥1,543 | ▲5 | -0.3% |
| | 販売（その他） | ¥1,457 | ¥1,228 | 229 | 18.7% | ¥1,487 | ▲30 | -2.0% |
| | デモンストレーター・MC | ¥1,321 | ¥1,365 | ▲44 | -3.2% | ¥1,380 | ▲59 | -4.3% |
| | 窓口・ショールーム・カウンター受付 | ¥1,286 | ¥1,292 | ▲7 | -0.5% | ¥1,296 | ▲11 | -0.8% |
| | 旅行関連 | ¥1,167 | ¥1,190 | ▲24 | -2.0% | ¥1,199 | ▲33 | -2.7% |
| | テレマーケティング・テレフォンオペレーター | ¥1,343 | ¥1,308 | 35 | 2.7% | ¥1,333 | 10 | 0.7% |
| | スーパーバイザー | ¥1,756 | ¥1,600 | 156 | 9.7% | ¥1,613 | 143 | 8.9% |
| | その他営業・販売・サービス系 | ¥1,270 | ¥1,216 | 55 | 4.5% | ¥1,270 | ▲0 | -0.0% |
| | 計 | | ¥1,366 | ¥1,323 | 43 | 3.3% | ¥1,368 | ▲2 |
| クリエイティブ系 | WEBデザイナー | ¥1,560 | ¥1,447 | 113 | 7.8% | ¥1,534 | 26 | 1.7% |
| | WEBディレクター | ¥1,750 | ¥1,774 | ▲24 | -1.4% | ¥1,870 | ▲120 | -6.4% |
| | WEB制作・編集 | ¥1,500 | ¥1,465 | 35 | 2.4% | ¥1,472 | 29 | 1.9% |
| | 編集・校正・制作 | ¥1,499 | ¥1,425 | 74 | 5.2% | ¥1,497 | 2 | 0.1% |
| | デザイナー（ファッション・アクセサリ）・パタンナー | ¥1,383 | ¥1,317 | 67 | 5.1% | ¥1,383 | 0 | 0.0% |
| | デザイナー（住宅・インテリア） | ¥1,400 | ¥1,365 | 35 | 2.5% | ¥1,467 | ▲67 | -4.5% |
| | DTPオペレーター | ¥1,457 | ¥1,347 | 110 | 8.2% | ¥1,386 | 71 | 5.1% |
| | その他クリエイティブ職 | ¥1,439 | ¥1,311 | 129 | 9.8% | ¥1,503 | ▲63 | -4.2% |
| 計 | | ¥1,523 | ¥1,443 | 80 | 5.6% | ¥1,521 | 2 | 0.1% |

2：三大都市圏 エリア別 募集時平均時給調査

▼職種別平均時給（東海）②：IT、技術、医療・介護、その他

| 大分類職種 | 小分類職種 | 2019年5月 平均時給 | 前年同月比較（18.5） | | 前月比較（19.4） | | | |
|--------|-----------------|-----------------|--------------|------|------------|--------|------|--------|
| | | | 平均時給 | 増減額 | 増減率 | 平均時給 | 増減額 | 増減率 |
| IT系 | ビジネスアプリケーション系SE | ¥2,234 | ¥2,054 | 179 | 8.7% | ¥2,171 | 62 | 2.9% |
| | 制御系SE | ¥1,998 | ¥1,803 | 195 | 10.8% | ¥1,951 | 47 | 2.4% |
| | データベース系SE | ¥1,987 | ¥1,860 | 127 | 6.8% | ¥2,004 | ▲17 | -0.8% |
| | Web・スマホ系SE | ¥1,973 | ¥1,789 | 183 | 10.2% | ¥1,950 | 23 | 1.2% |
| | 社内SE | ¥1,880 | ¥1,884 | ▲3 | -0.2% | ¥1,914 | ▲33 | -1.7% |
| | プログラマー | ¥1,980 | ¥1,805 | 175 | 9.7% | ¥2,002 | ▲22 | -1.1% |
| | ネットワークエンジニア | ¥2,075 | ¥1,904 | 171 | 9.0% | ¥2,131 | ▲56 | -2.6% |
| | テスト・評価 | ¥1,864 | ¥1,669 | 195 | 11.7% | ¥1,868 | ▲4 | -0.2% |
| | 運用管理・保守 | ¥1,945 | ¥1,732 | 214 | 12.3% | ¥1,897 | 49 | 2.6% |
| | ユーザーサポート・ヘルプデスク | ¥1,690 | ¥1,641 | 49 | 3.0% | ¥1,668 | 22 | 1.3% |
| | インストラクター・講師・教師 | ¥1,986 | ¥1,743 | 243 | 13.9% | ¥2,105 | ▲120 | -5.7% |
| | その他 IT系 | ¥1,574 | ¥1,925 | ▲351 | -18.3% | ¥1,780 | ▲206 | -11.6% |
| 計 | | ¥1,912 | ¥1,773 | 139 | 7.8% | ¥1,907 | 6 | 0.3% |
| 技術系 | CADオペレーター | ¥1,585 | ¥1,477 | 108 | 7.3% | ¥1,560 | 25 | 1.6% |
| | CAD・設計 | ¥1,952 | ¥1,497 | 455 | 30.4% | ¥1,862 | 91 | 4.9% |
| | ハード系設計 | ¥2,072 | ¥1,708 | 364 | 21.3% | ¥2,081 | ▲8 | -0.4% |
| | 研究開発関連 | ¥2,016 | ¥1,608 | 409 | 25.4% | ¥2,011 | 5 | 0.2% |
| | その他技術系 | ¥2,010 | ¥1,626 | 384 | 23.6% | ¥1,955 | 55 | 2.8% |
| 計 | | ¥1,862 | ¥1,568 | 295 | 18.8% | ¥1,813 | 49 | 2.7% |
| 医療・介護系 | 医療事務 | ¥1,160 | ¥1,182 | ▲23 | -1.9% | ¥1,169 | ▲10 | -0.8% |
| | 治験関連 | ¥1,400 | - | - | - | - | - | - |
| | 介護関連 | ¥1,217 | ¥1,182 | 35 | 3.0% | ¥1,211 | 6 | 0.5% |
| | 看護師・准看護師 | ¥1,352 | ¥1,260 | 92 | 7.3% | ¥1,524 | ▲172 | -11.3% |
| | 研究開発関連 | ¥1,250 | - | - | - | ¥1,250 | 0 | 0.0% |
| | その他医療・介護関連 | ¥1,183 | ¥1,195 | ▲12 | -1.0% | ¥1,196 | ▲13 | -1.1% |
| 計 | | ¥1,208 | ¥1,185 | 23 | 1.9% | ¥1,212 | ▲4 | -0.4% |
| その他 | 製造業務 | ¥1,366 | ¥1,338 | 28 | 2.1% | ¥1,389 | ▲23 | -1.6% |
| | 軽作業 | ¥1,263 | ¥1,246 | 17 | 1.4% | ¥1,277 | ▲13 | -1.0% |
| | ドライバー | ¥1,332 | ¥1,443 | ▲111 | -7.7% | ¥1,400 | ▲68 | -4.9% |
| | インストラクター・講師・教師 | ¥1,425 | ¥1,250 | 175 | 14.0% | ¥1,289 | 136 | 10.6% |
| | その他 | ¥1,298 | ¥1,244 | 54 | 4.3% | ¥1,300 | ▲2 | -0.2% |
| 計 | | ¥1,279 | ¥1,262 | 17 | 1.4% | ¥1,295 | ▲16 | -1.2% |
| 総計（東海） | | ¥1,366 | ¥1,303 | 63 | 4.8% | ¥1,365 | 1 | 0.1% |

2：三大都市圏 エリア別 募集時平均時給調査

▼職種別平均時給（関西）①：

オフィスワーク、営業・販売・サービス、クリエイティブ

| 大分類職種 | 小分類職種 | 2019年5月 平均時給 | 前年同月比較（18.5） | | | 前月比較（19.4） | | |
|-------------|---------------------------|-----------------|---------------|------------|--------------|---------------|------------|--------------|
| | | | 平均時給 | 増減額 | 増減率 | 平均時給 | 増減額 | 増減率 |
| オフィスワーク系 | 一般事務 | ¥1,338 | ¥1,286 | 53 | 4.1% | ¥1,336 | 3 | 0.2% |
| | 営業事務 | ¥1,388 | ¥1,311 | 77 | 5.9% | ¥1,366 | 23 | 1.7% |
| | 学校事務 | ¥1,240 | ¥1,239 | 0 | 0.0% | ¥1,250 | ▲10 | -0.8% |
| | 経理・財務・会計・英文経理 | ¥1,376 | ¥1,336 | 40 | 3.0% | ¥1,367 | 8 | 0.6% |
| | 秘書 | ¥1,434 | ¥1,391 | 44 | 3.1% | ¥1,434 | 0 | 0.0% |
| | 受付 | ¥1,287 | ¥1,263 | 24 | 1.9% | ¥1,309 | ▲22 | -1.7% |
| | 総務・人事・法務 | ¥1,391 | ¥1,344 | 47 | 3.5% | ¥1,389 | 2 | 0.2% |
| | 広報・宣伝・IR | ¥1,418 | ¥1,208 | 209 | 17.3% | ¥1,380 | 37 | 2.7% |
| | 企画・マーケティング | ¥1,509 | ¥1,468 | 41 | 2.8% | ¥1,485 | 25 | 1.7% |
| | 貿易・国際事務 | ¥1,437 | ¥1,389 | 48 | 3.4% | ¥1,427 | 10 | 0.7% |
| | 英文事務 | ¥1,505 | ¥1,500 | 5 | 0.3% | ¥1,521 | ▲17 | -1.1% |
| | 金融（銀行）事務 | ¥1,275 | ¥1,277 | ▲2 | -0.2% | ¥1,267 | 8 | 0.7% |
| | 金融（証券）事務 | ¥1,476 | ¥1,447 | 30 | 2.0% | ¥1,441 | 35 | 2.4% |
| | 金融（生保・損保）事務 | ¥1,406 | ¥1,385 | 22 | 1.6% | ¥1,372 | 35 | 2.5% |
| | 金融（その他）事務 | ¥1,240 | ¥1,253 | ▲13 | -1.0% | ¥1,267 | ▲27 | -2.1% |
| | 通訳・翻訳 | ¥1,832 | ¥1,610 | 222 | 13.8% | ¥1,820 | 11 | 0.6% |
| | OAオペレーター | ¥1,477 | ¥1,328 | 149 | 11.2% | ¥1,469 | 9 | 0.6% |
| | データ入力 | ¥1,252 | ¥1,232 | 20 | 1.6% | ¥1,243 | 9 | 0.7% |
| | 事務的軽作業 | ¥1,195 | ¥1,129 | 66 | 5.9% | ¥1,209 | ▲14 | -1.2% |
| その他事務系 | ¥1,346 | ¥1,328 | 18 | 1.4% | ¥1,356 | ▲10 | -0.8% | |
| 計 | | ¥1,357 | ¥1,302 | 55 | 4.2% | ¥1,353 | 4 | 0.3% |
| 営業・販売・サービス系 | 営業・企画営業・ラウンダー | ¥1,574 | ¥1,569 | 5 | 0.3% | ¥1,607 | ▲33 | -2.1% |
| | 営業アシスタント | ¥1,406 | ¥1,465 | ▲59 | -4.0% | ¥1,421 | ▲15 | -1.0% |
| | 販売（アパレル系） | ¥1,347 | ¥1,318 | 30 | 2.3% | ¥1,338 | 10 | 0.7% |
| | 販売（家電・モバイル） | ¥1,546 | ¥1,447 | 99 | 6.8% | ¥1,524 | 22 | 1.4% |
| | 販売（その他） | ¥1,263 | ¥1,268 | ▲5 | -0.4% | ¥1,270 | ▲7 | -0.6% |
| | デモンストレーター・MC | ¥1,311 | ¥1,283 | 28 | 2.2% | ¥1,317 | ▲6 | -0.5% |
| | 窓口・ショールーム・カウンター受付 | ¥1,248 | ¥1,216 | 32 | 2.7% | ¥1,248 | ▲0 | -0.0% |
| | 旅行関連 | ¥1,199 | ¥1,192 | 6 | 0.5% | ¥1,189 | 10 | 0.9% |
| | テレマーケティング・テレフォンオペレーター | ¥1,324 | ¥1,270 | 54 | 4.3% | ¥1,328 | ▲3 | -0.2% |
| | スーパーバイザー | ¥1,560 | ¥1,469 | 92 | 6.3% | ¥1,570 | ▲9 | -0.6% |
| | その他営業・販売・サービス系 | ¥1,245 | ¥1,268 | ▲23 | -1.8% | ¥1,235 | 10 | 0.8% |
| 計 | | ¥1,333 | ¥1,314 | 19 | 1.5% | ¥1,334 | ▲1 | -0.0% |
| クリエイティブ系 | WEBデザイナー | ¥1,493 | ¥1,557 | ▲64 | -4.1% | ¥1,537 | ▲44 | -2.9% |
| | WEBディレクター | ¥1,626 | ¥1,634 | ▲8 | -0.5% | ¥1,625 | 1 | 0.0% |
| | WEB制作・編集 | ¥1,524 | ¥1,522 | 2 | 0.1% | ¥1,547 | ▲23 | -1.5% |
| | 編集・校正・制作 | ¥1,437 | ¥1,389 | 48 | 3.4% | ¥1,449 | ▲12 | -0.8% |
| | デザイナー（ファッション・アクセサリ）・パタンナー | ¥1,500 | ¥1,367 | 133 | 9.8% | ¥1,521 | ▲21 | -1.4% |
| | デザイナー（住宅・インテリア） | ¥1,437 | ¥1,448 | ▲11 | -0.8% | ¥1,389 | 48 | 3.5% |
| | DTPオペレーター | ¥1,396 | ¥1,400 | ▲4 | -0.3% | ¥1,428 | ▲33 | -2.3% |
| | その他クリエイティブ職 | ¥1,460 | ¥1,472 | ▲12 | -0.8% | ¥1,448 | 12 | 0.8% |
| 計 | | ¥1,492 | ¥1,516 | ▲25 | -1.6% | ¥1,512 | ▲20 | -1.3% |

2：三大都市圏 エリア別 募集時平均時給調査

▼職種別平均時給（関西）②：IT、技術、医療・介護、その他

| 大分類職種 | 小分類職種 | 2019年5月 平均時給 | 前年同月比較（18.5） | | | 前月比較（19.4） | | |
|---------------|-----------------|-----------------|---------------|------------|-------------|---------------|------------|--------------|
| | | | 平均時給 | 増減額 | 増減率 | 平均時給 | 増減額 | 増減率 |
| IT系 | ビジネスアプリケーション系SE | ¥2,211 | ¥2,109 | 103 | 4.9% | ¥2,181 | 30 | 1.4% |
| | 制御系SE | ¥2,097 | ¥2,053 | 43 | 2.1% | ¥2,128 | ▲31 | -1.5% |
| | データベース系SE | ¥2,146 | ¥2,071 | 76 | 3.7% | ¥2,177 | ▲30 | -1.4% |
| | Web・スマホ系SE | ¥2,300 | ¥2,069 | 231 | 11.1% | ¥2,429 | ▲129 | -5.3% |
| | 社内SE | ¥1,990 | ¥1,878 | 113 | 6.0% | ¥1,902 | 89 | 4.7% |
| | プログラマ | ¥2,070 | ¥1,976 | 94 | 4.8% | ¥2,095 | ▲25 | -1.2% |
| | ネットワークエンジニア | ¥2,174 | ¥2,078 | 96 | 4.6% | ¥2,182 | ▲8 | -0.4% |
| | テスト・評価 | ¥1,685 | ¥1,632 | 53 | 3.2% | ¥1,686 | ▲1 | -0.1% |
| | 運用管理・保守 | ¥1,882 | ¥1,791 | 91 | 5.1% | ¥1,899 | ▲17 | -0.9% |
| | ユーザーサポート・ヘルプデスク | ¥1,595 | ¥1,582 | 13 | 0.8% | ¥1,598 | ▲2 | -0.2% |
| | インストラクター・講師・教師 | ¥1,488 | ¥1,814 | ▲325 | -17.9% | ¥1,535 | ▲47 | -3.0% |
| | その他 IT系 | ¥1,844 | ¥1,831 | 13 | 0.7% | ¥1,911 | ▲67 | -3.5% |
| 計 | | ¥1,934 | ¥1,824 | 110 | 6.0% | ¥1,927 | 8 | 0.4% |
| 技術系 | CADオペレーター | ¥1,564 | ¥1,474 | 89 | 6.0% | ¥1,549 | 15 | 1.0% |
| | CAD・設計 | ¥1,868 | ¥1,649 | 219 | 13.3% | ¥1,774 | 94 | 5.3% |
| | ハード系設計 | ¥2,073 | ¥2,043 | 31 | 1.5% | ¥2,065 | 8 | 0.4% |
| | 研究開発関連 | ¥1,694 | ¥1,702 | ▲8 | -0.5% | ¥1,675 | 19 | 1.1% |
| | その他技術系 | ¥1,919 | ¥1,743 | 176 | 10.1% | ¥1,904 | 15 | 0.8% |
| 計 | | ¥1,768 | ¥1,611 | 157 | 9.7% | ¥1,736 | 32 | 1.8% |
| 医療・介護系 | 医療事務 | ¥1,121 | ¥1,130 | ▲8 | -0.7% | ¥1,145 | ▲24 | -2.1% |
| | 治験関連 | ¥2,431 | ¥1,855 | 576 | 31.0% | ¥2,431 | ▲1 | -0.0% |
| | 介護関連 | ¥1,223 | ¥1,155 | 69 | 5.9% | ¥1,206 | 18 | 1.5% |
| | 看護師・准看護師 | ¥1,283 | ¥1,214 | 68 | 5.6% | ¥1,499 | ▲216 | -14.4% |
| | 研究開発関連 | ¥1,413 | ¥1,574 | ▲161 | -10.3% | ¥1,518 | ▲106 | -7.0% |
| | その他医療・介護関連 | ¥1,195 | ¥1,157 | 39 | 3.3% | ¥1,200 | ▲5 | -0.4% |
| 計 | | ¥1,213 | ¥1,159 | 54 | 4.7% | ¥1,209 | 3 | 0.3% |
| その他 | 製造業務 | ¥1,364 | ¥1,282 | 82 | 6.4% | ¥1,407 | ▲43 | -3.0% |
| | 軽作業 | ¥1,141 | ¥1,155 | ▲14 | -1.2% | ¥1,159 | ▲18 | -1.5% |
| | ドライバー | ¥1,347 | ¥1,214 | 134 | 11.0% | ¥1,325 | 22 | 1.7% |
| | インストラクター・講師・教師 | ¥2,128 | ¥1,478 | 650 | 44.0% | ¥2,057 | 71 | 3.4% |
| | その他 | ¥1,257 | ¥1,155 | 102 | 8.8% | ¥1,236 | 21 | 1.7% |
| 計 | | ¥1,196 | ¥1,193 | 3 | 0.2% | ¥1,207 | ▲11 | -0.9% |
| 総計（関西） | | ¥1,370 | ¥1,301 | 69 | 5.3% | ¥1,369 | 1 | 0.1% |

本ニュースリリースに関する問合せ先

広報担当：大原、松田、清水 <https://corp.en-japan.com/>

エン・ジャパン株式会社

〒163-1335 新宿区西新宿6-5-1 新宿アイランドタワー
 TEL：03-3342-6590 FAX：03-3342-4507 MAIL：en-press@en-japan.com