

クルマの利用方法(新型フリード)①

詳しいクルマの操作方法は助手席グローブボックス内の車両取扱説明書をご覧ください。

① キーボックス設置場所



- ① キーボックスは
グローブボックスの中にあります



- ② 返却から貸出に回して
エンジンキーを抜いてください

② スマートキー操作方法



利用中の開錠と施錠は
エンジンキーを使用してください

③ エンジン始動方法



ブレーキを踏みながら
STARTボタンを押してください

クルマの利用方法(新型フリード)②

④ 運転席シート調整方法



シートのレバー操作で調整ができます

⑤ ミラー調整方法



① ミラー操作のボタンは運転席ドアの内側にあります



- ② 格納スイッチでドアミラーが開閉します
- ③ 左右スイッチで調整したいミラーを選択してください
- ④ 調整スイッチで上下左右を調整してください

クルマの利用方法(新型フリード)③

⑥ ハンドル周辺レバー・ボタン操作方法



- ① ハンドル周辺には
2つのレバーがあります



- ② ハンドル右のレバー
- 〈ライト〉※AUTOでの使用推奨
点灯:レバーを奥に回してください
消灯:レバーを手前に回してください
- 〈ウインカー〉
右折:レバーを下に下げてください
左折:レバーを上になげてください



- ③ ハンドル左のレバー
- 〈ワイパー〉
レバーを上下に操作してください
- 〈ウォッシャー液〉
レバーを手前に引いてください

クルマの利用方法(新型フリード)④

⑦ パーキングブレーキ操作方法



シフトノブの隣に
パーキングブレーキがあります

解除：ブレーキを踏みながら
ボタンを押してレバーを
降ろしてください

掛ける：ブレーキを踏みながら
レバーを引いてください

⑧ シフトレバー操作方法



ブレーキを踏みながらボタンを押して
レバーを上下に動かします

⑨ ハザードランプ設置位置



カーナビの下にあります

クルマの利用方法(新型フリード)⑤

⑩ ETC車載機設置位置



運転席ダッシュボード上にあります

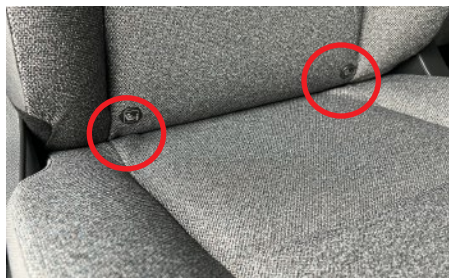
※利用終了時、ETCカードの抜き忘れにご注意ください。

⑪ USB電源ソケット設置位置



前席中央に
USB電源ソケットがあります

⑫ ISOFIX(チャイルドシート取付装置)



後部座席2箇所にあります。



クルマの利用方法(新型フリード)⑥

⑬ バックドア(トランク)開閉方法



開ける：ナンバープレート上のボタンを押しながら手で持ち上げてください



閉じる：バックドアを手で押し下げてください

⑭ ガソリン給油方法



① 運転席右下のレバーを引いて給油口を開きます



② 給油口のフタを開け **レギュラー** を入れてください

給油口は助手席側です

クルマの利用方法(新型フリード)⑦

⑬ サードシートの折り畳み方

① バックドアを開きます



② ヘッドレストを下げます



③ レバーを引いてシートを倒した後、ストラップを引きます



④ シートを持ち上げ、足を畳みます



⑤ フックを掛けてシートを固定します




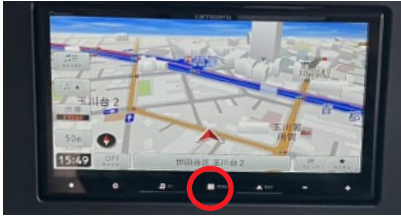
⑥ 元に戻すときは
逆の手順でおこないます



クルマの利用方法(新型フリード)⑧

⑩ カーナビ操作方法(目的地の検索)

① 「 (メニューボタン)」を押します



② 「お出かけ検索」を押します



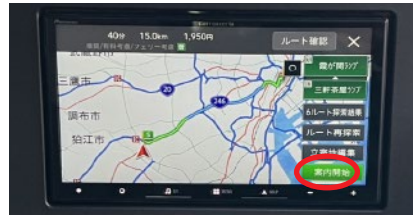
③ キーボードで行き先を入力します



④ 検索結果から目的地を選択し、



⑤ 「案内開始」を押します



⑥ 案内が開始されます



鍵の返却をして車外に出る前に次の5点のご確認とご協力をお願いします



ルームランプ・
ライトの消し忘れ



ドアミラーの
格納



窓の閉め忘れ



忘れ物
(ETCカード)



清掃・
ごみ持ち帰り