

お車のご利用方法

GUIDE BOOK



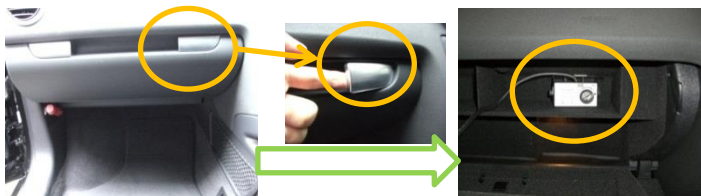
careco
カレコ・カーシェアリングクラブ



※詳しい車両操作方法のご不明点は助手席グローブボックス内の取扱説明書をご覧ください。

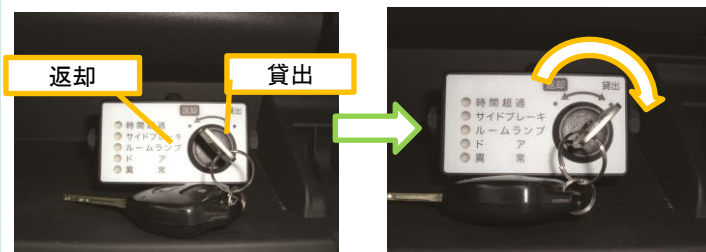
①鍵の場所

助手席グローブボックスにキーボックスがあります。



②鍵の取り出し方

キーボックスからエンジンキーを取り出します。「返却」から「貸出」の位置に回してから、取り出して下さい。



③鍵の説明

利用中の「開錠」と「施錠」は、通常のクルマ同様、エンジンキーで行ってください。携帯電話及びICカードでの操作は必要ありません。



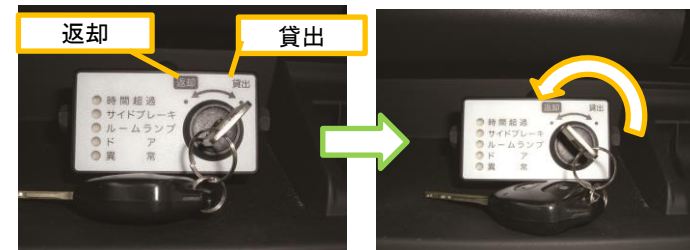
エンジンのかけ方

エンジンキーを差し込み回して下さい。



④鍵の返却・施錠

キーボックスにエンジンキーを戻し「貸出」から「返却」の位置に回して下さい。車外に出て、携帯電話にて利用終了操作をして下さい。



⑤クルマの利用終了操作

上記の通り鍵を返却し、サイドブレーキ、ライト類、忘れ物を確認の上、携帯電話やスマートフォンで「利用終了」操作をお願いします。

■スマートフォンサイト操作の場合
利用終了ボタンを左から右にスライドさせてください。



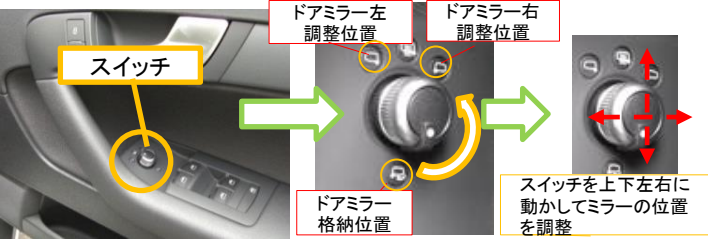
■ICカード操作の場合

ICカードを「READY」ランプの点滅スピードが早くなるまで、かざして下さい。車両のハザードランプが1回点滅し、ドアが施錠されます。



⑥ミラー操作

運転席ドアにサイドミラーを操作するスイッチがあります。
【開く操作】
 ⇒格納位置からスイッチを動かす(回す)とミラーが開きます。
【閉じる操作】
 ⇒スイッチを格納位置に合わせる(回す)とミラーが閉じます。
【角度調整操作】
 ⇒スイッチを調整したいドアミラー(左右)の位置に合わせ、スイッチ(つまみ)を上下左右方向に動かすと調整できます。



⑦ライトの点け方



⑧シートの調節の方法



⑦ハンドル周辺のスイッチ操作方法



レバーを上下に操作すると方向指示器が点灯します。レバー奥へ倒すとハイビームになります。(ヘッドライト上向き)手前へ引くとパッシングとなります。

ウinker、ハイビームスイッチ



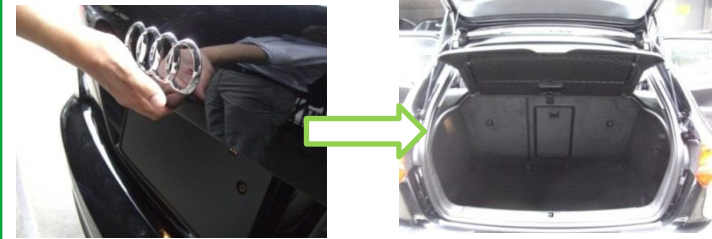
ワイパー、ウォッシャースイッチ

レバーを上下に操作するとワイパーが低速⇒高速に動きます。レバーを手前に引くとウォッシャー液が噴射しワイパーが数回作動します。



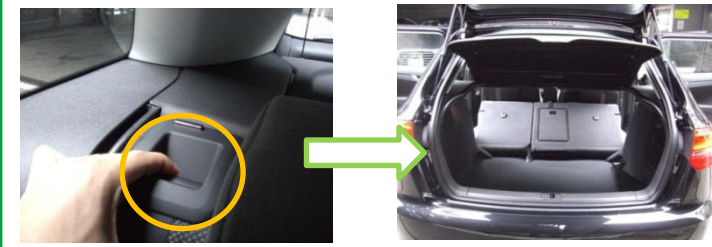
⑧バックドアの開閉

写真の通り、ナンバー上のスイッチを押したまま引き上げるとバックドアが開きます。



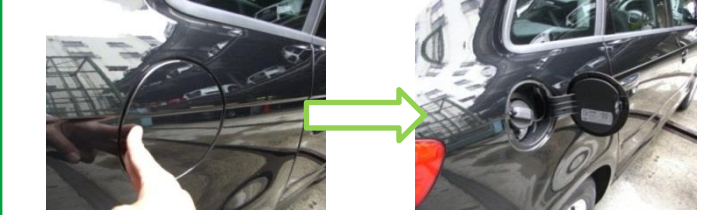
⑨リアシートの倒し方

リアシート背もたれ上部にある、ロック解除ノブを引き、背もたれを前方に倒します。元に戻すときは、背もたれを起こして固定します。※戻す際はシートベルトを挟まない様に気を付けて下さい。



⑩ガソリン給油

給油口の左端(写真参照)を指で押してください。※手を離すと給油口が開きます。給油キャップを開けて燃料(ハイオク)を給油してください。給油キャップを閉めるときは、「カチッ」と音がするまで回して閉めて下さい。ガソリンメーターが残り1/2以下になりましたら、給油にご協力お願いします。



⑪ETC機の位置

運転席足元の左側に設置されています。

