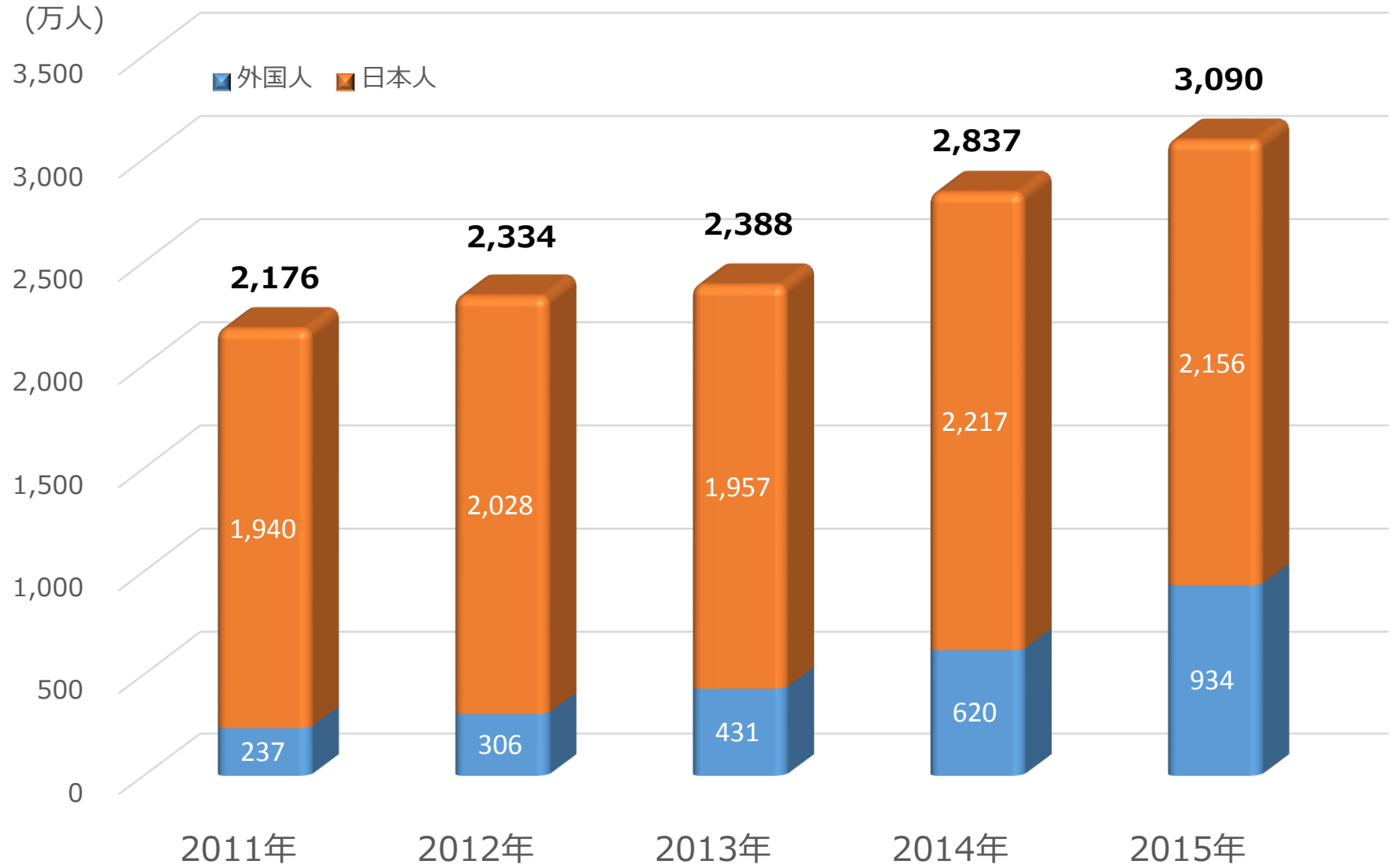


大阪府内 延べ宿泊者数推移

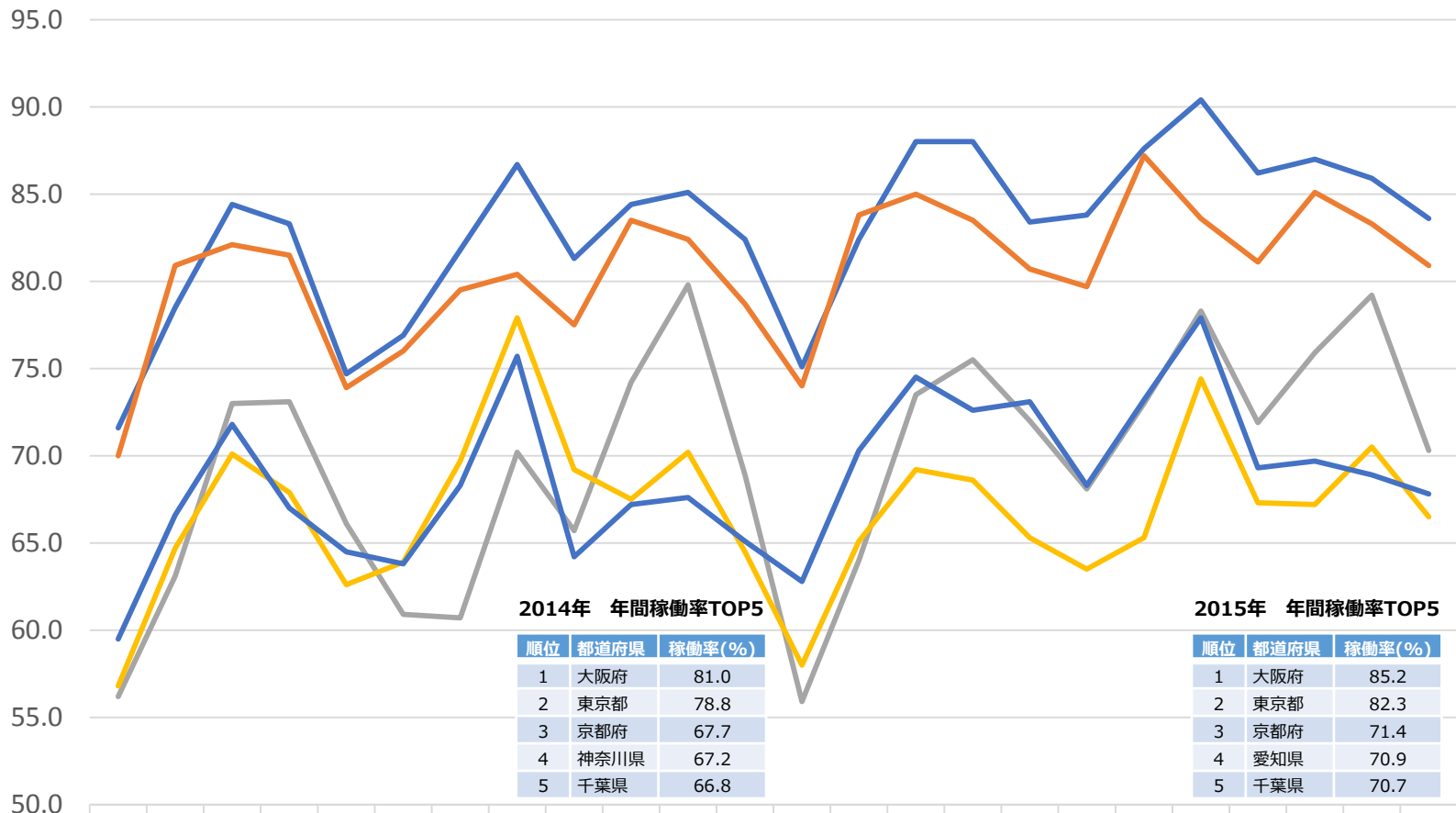


※観光庁「宿泊旅行統計調査」に基づき、大阪観光局作成

2014年-2015年 宿泊施設稼働率推移(月別)

2016.2.29
大阪観光局

(稼働率 %)



大阪府
東京都

京都府
千葉県
神奈川県

2014年 年間稼働率TOP5

順位	都道府県	稼働率(%)
1	大阪府	81.0
2	東京都	78.8
3	京都府	67.7
4	神奈川県	67.2
5	千葉県	66.8

2015年 年間稼働率TOP5

順位	都道府県	稼働率(%)
1	大阪府	85.2
2	東京都	82.3
3	京都府	71.4
4	愛知県	70.9
5	千葉県	70.7

	2014年 1月	2月	3月	4月	5月	6月	7月	8月	9月	10月	11月	12月	2015年 1月	2月	3月	4月	5月	6月	7月	8月	9月	10月	11月	12月
大阪府	71.6	78.5	84.4	83.3	74.7	76.9	81.8	86.7	81.3	84.4	85.1	82.4	75.1	82.4	88.0	88.0	83.4	83.8	87.6	90.4	86.2	87.0	85.9	83.6
東京都	70.0	80.9	82.1	81.5	73.9	76.0	79.5	80.4	77.5	83.5	82.4	78.7	74.0	83.8	85.0	83.5	80.7	79.7	87.2	83.6	81.1	85.1	83.3	80.9
京都府	56.2	63.1	73.0	73.1	66.1	60.9	60.7	70.2	65.7	74.2	79.8	68.9	55.9	64.0	73.5	75.5	72.0	68.1	73.0	78.3	71.9	75.9	79.2	70.3
神奈川県	56.8	64.7	70.1	67.9	62.6	63.9	69.7	77.9	69.2	67.5	70.2	64.5	58.0	65.1	69.2	68.6	65.3	63.5	65.3	74.4	67.3	67.2	70.5	66.5
千葉県	59.5	66.6	71.8	67.0	64.5	63.8	68.3	75.7	64.2	67.2	67.6	65.1	62.8	70.3	74.5	72.6	73.1	68.3	73.2	77.9	69.3	69.7	68.9	67.8

※観光庁「宿泊旅行統計調査」に基づき、大阪観光局作成