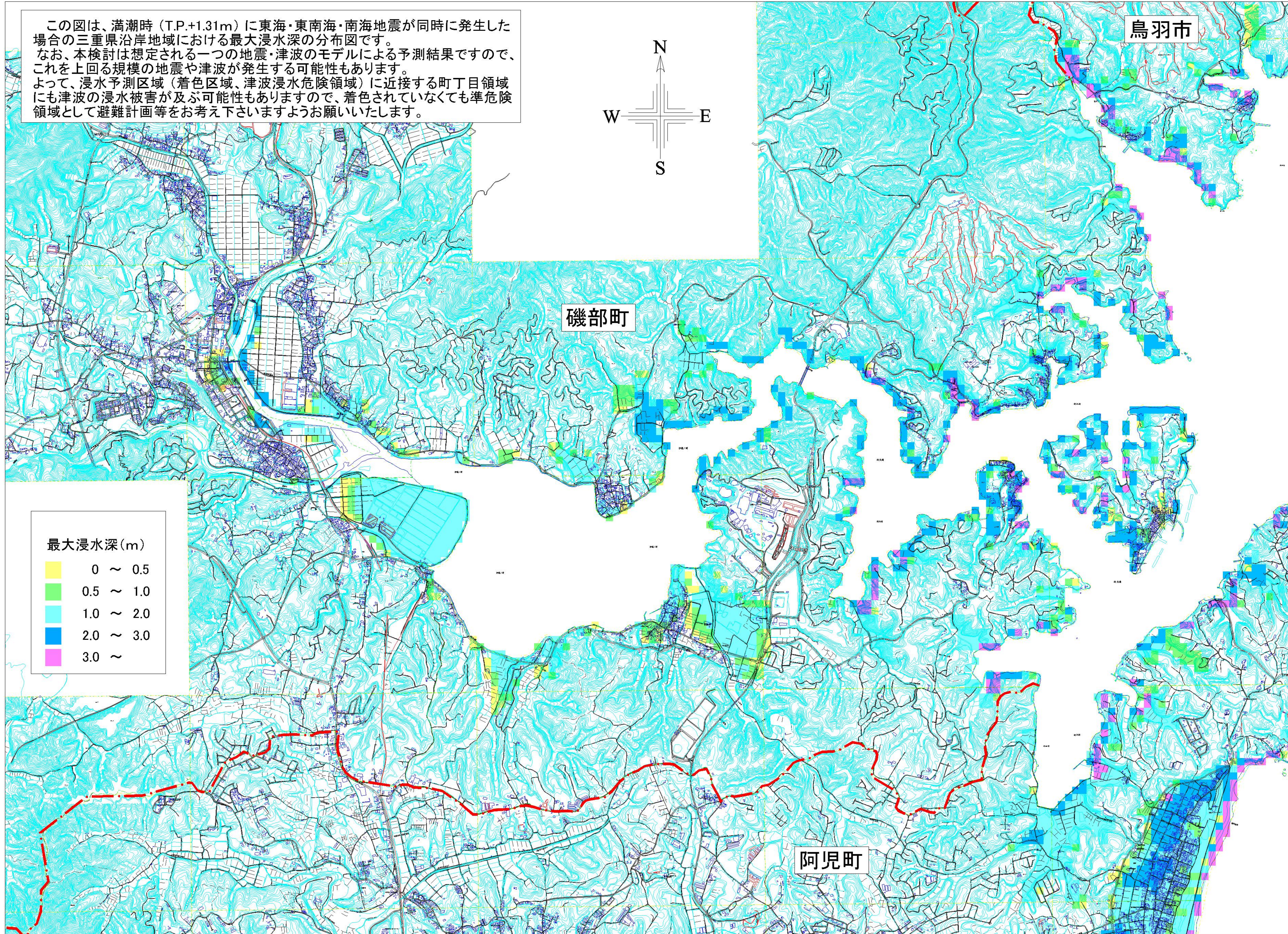
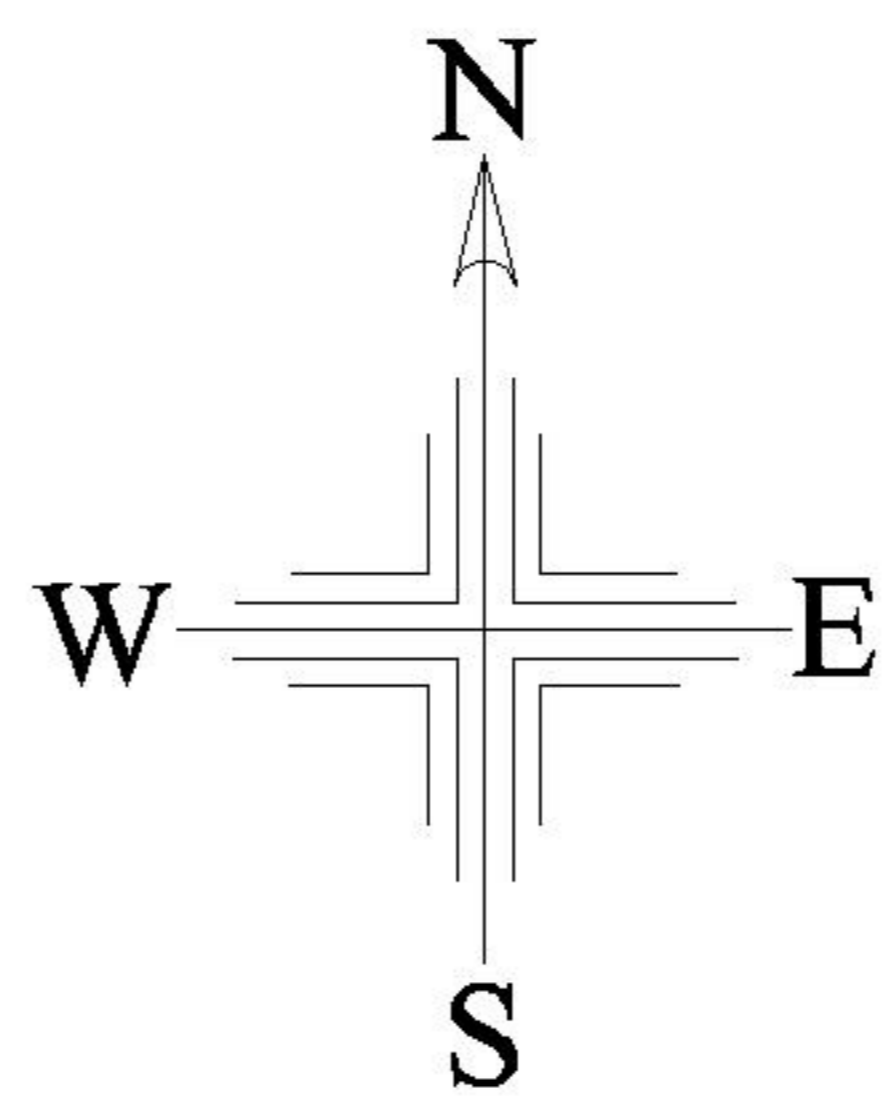
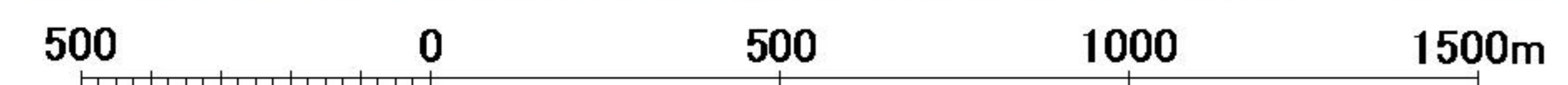


この図は、満潮時（T.P.+1.31m）に東海・東南海・南海地震が同時に発生した場合の三重県沿岸地域における最大浸水深の分布図です。
なお、本検討は想定される一つの地震・津波のモデルによる予測結果ですので、これを上回る規模の地震や津波が発生する可能性もあります。
よって、浸水予測区域（着色区域、津波浸水危険領域）に近接する町丁目領域にも津波の浸水被害が及ぶ可能性もありますので、着色されていなくても準危険領域として避難計画等をお考え下さいませようお願いいたします。



最大浸水深(m)

0 ~ 0.5
0.5 ~ 1.0
1.0 ~ 2.0
2.0 ~ 3.0
3.0 ~



1:25000

津波浸水予測図（磯部町）