

共有計画

かんたんスタートアップガイド

～フォルダから作成編～



安心計画

共有計画の特徴

1 だれでもかんたんな操作性

だれでも直感的にプロジェクト作成が可能です。

2 営業活動に役立つ機能が多数搭載

リモート接客・アクセス分析・追客機能等、多数の機能をご利用いただけます。

3 アプリ不要

ネット環境さえあれば、PC・スマホ・タブレットとデバイスを問わずご利用いただけます。

本サービスご利用の流れ

STEP 1

パノラマ画像の準備（撮影）

360°カメラで撮影します。
JPG形式であればCG画像でもOKです。



例) RICOH THETA SC

STEP 2

プロジェクトを作成

パノラマ画像を共有計画に取り込み
VRコンテンツを作成します。



STEP 3

QRコードの発行

1クリックで発行完了です。



STEP1 : パノラマ画像の準備 (シータを使った撮影)

① 準備するもの

① スマホ (もしくはタブレット) に「RICOH THETA」アプリをインストール



② シータを準備
※事前に充電しておくこと



② 撮影準備

① シータの電源を付ける



② 「RICOH THETA」アプリを起動し、「撮影」をタップ



③ 「新しいカメラの登録」をタップし、シータのシリアルNoを入力



④ 歯車マークをタップし、セルフタイマーを「ON」。画像サイズは最大に設定



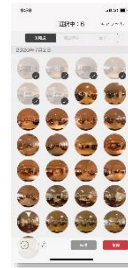
① 1脚 (もしくは3脚) にシータを設置



② 撮影したい場所に一脚を立て、アプリの「撮影」をタップ



③ 撮影した画像は複数選択して、スマホに転送



以上で撮影は終了!

※USBを使ってPCへの転送も可能

③ 撮影

STEP2 : プロジェクトの作成 (PCにて)

① 画像のアップロード

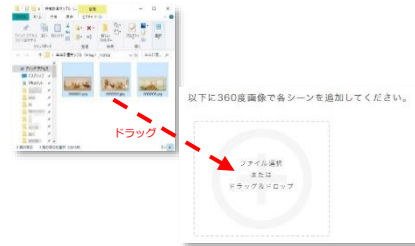
① 共有計画の管理画面から「フォルダ」をクリック



② 「フォルダを作成する」を押し、任意でフォルダ名を設定



③ パノラマ画像を複数選択し、ドラッグでアップロード



④ パノラマ画像の名称を部屋名に変更 (玄関・廊下・リビング・クローク 等)



⑤ フロアマップもアップロードします (任意)



② アンクル設定

① 「選択して新規作成」をクリックし、パノラマ画像を全て選択後、「フロアマップありで作成」を押す



② 画像をクリックとフロアマップ左上にピンクの番号が表示される



③ フロアマップ上のピンクの番号を立ち位置までドラッグ後、向きを調整



④ このフローを全てのパノラマ画像で行う



③ 各アンクルのリンク設定

① 各アンクル同士をクリックすると、ピンクの線で繋がる



※繋げたシーン間でシーン移動のリンク (矢印) 設定されます。

② 最後に「確定」をクリック



③ プロジェクトが自動作成される



以上で作成は終了!

STEP3 : QRコードの発行

その①・・・通常QRの発行

①共有計画の管理画面からプロジェクトのQRコードアイコンをクリック



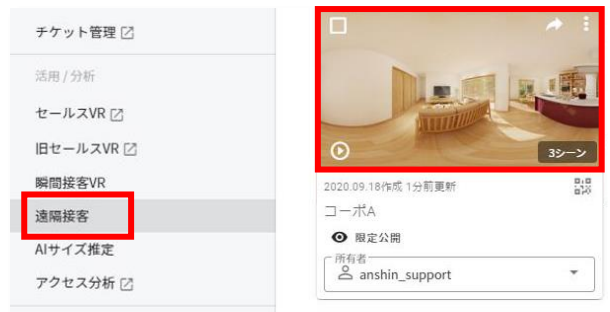
②URLとQRコードが発行される



▶ 以上でQRコードの発行は終了！

その②・・・遠隔接客QRの発行

①共有計画の管理画面から「遠隔接客」をクリックし、遠隔接客用QRコードを発行したいプロジェクトを選択



②「送信者用URL」と「受信者用URL」が発行される



▶ 以上で遠隔用QRコードの発行は終了！

※クリックするたびにペアのURLが発行されます



セールスVR



瞬間接客



アクセス分析



遠隔接客機能



Web埋込/QR活用



画面処理/編集



動画自動制作



ホームステージング

安心計画[↑] × 共有計画

他にも御社の事業拡大に活用できる機能を多数取り揃えています。

サポートTEL:050-5515-2347
受付時間:9:00-20:00 (日祝除く)