

グランレーヴ則武 303

87,000円 管理費 5,000円

敷金/礼金 : -/-

名古屋市東山線 名古屋駅 徒歩10分

名古屋市東山線 亀島駅 徒歩7分

名古屋市桜通線 中村区役所駅 徒歩10分

住所 愛知県名古屋市中村区則武1-23-20

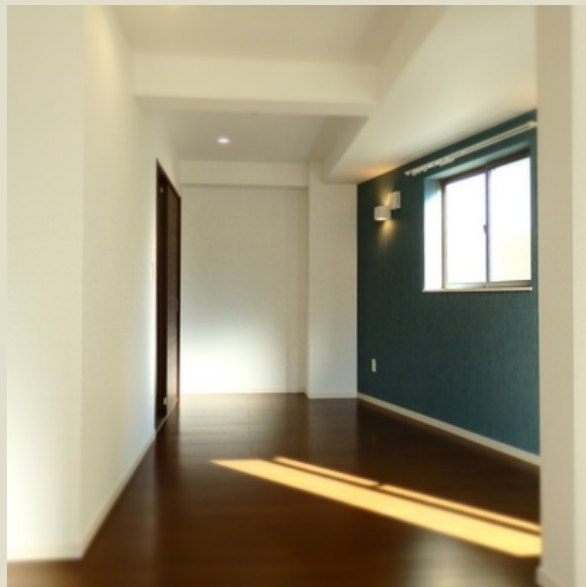
間取り : 1LDK

広さ : 40.4m<sup>2</sup>

仲介手数料 : 0.5ヶ月

築年月:2016年9月/鉄骨/3階建て/南/普通借家契約/更新料:0.5ヶ月/保険加入:単身18,000円、ファミリー26,000円/町会費:500円(月)CATV料:650円(月)/子供不可/取引態様:媒介/情報更新日:2016-11-06

エアコン/室内洗濯機置き場/三口ガスコンロ/バストイレ別/追焚つき/浴室乾燥機/脱衣所/独立洗面/ウォシュレット/最上階/角部屋/TVモニタ付ドアホン/オートロック/ケーブルテレビ



グッドルーム名古屋店  
愛知県名古屋市中区栄3-35-21 菱家ビル6-7号室

0120-918-704

運営会社 株式会社クリエイティブ・パートナーズ  
愛知県名古屋市西区那古野2-23-21  
愛知県知事(1)第22321号

fax 03-6433-5662