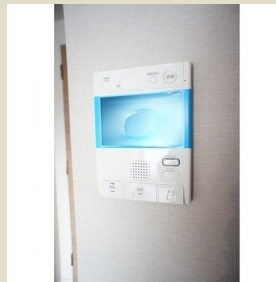
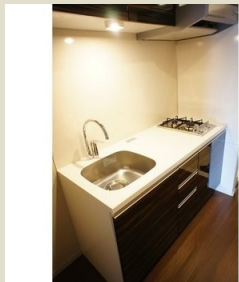
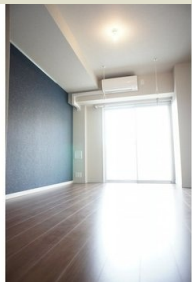




コンフォリア馬込 1002

98,000円 管理費 8,000円

敷金/礼金 : 1ヶ月/-



東京都浅草線 馬込駅 徒歩6分

東京都浅草線 西馬込駅 徒歩9分

住所 東京都大田区西馬込 1丁目 1-4

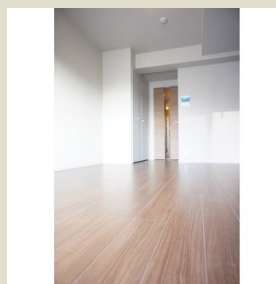
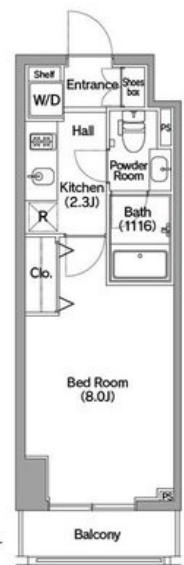
間取り : 1K

広さ : 25.07m<sup>2</sup>

仲介手数料 : 1ヶ月

築年月:2016年7月/鉄筋コン/9階建て/西/即入居可能/  
要保険加入1年0.82万円/普通借家契約/契約期間2年/そ  
その他初期費用:8200円/单身者可/ペット相談/取引態様:  
媒介/情報更新日:2017-12-24

エアコン/バストイレ別/追焚つき/独立洗面/ウォシュレ  
ット/フローリング/TVモニタ付ドアホン/オートロック/  
エレベータ/宅配ボックス/駐輪場/バイク置場



グッドルーム渋谷店  
東京都渋谷区渋谷3-2-3 帝都青山ビル5階

0120-918-704

ハプティック株式会社  
東京都渋谷区渋谷3-2-3 帝都青山ビル5階  
東京都知事(1)第98738号

fax 03-6433-5662